

#08

Décembre 2018

MAGAZINE

AURAY Quiberon

GRAND ANGLE

Au quotidien

Toujours auprès de vous



HISTOIRE

Agriculture
La mémoire du territoire

ART DE VIVRE

Réduction immédiate

COMMUNAUTÉ

AU
QUOTIDIEN

TOUJOURS - AUPRES DE VOUS

17
GRAND ANGLE
**Au quotidien
Toujours
auprès
de vous**



6
RETOURS SUR



32
Rencontres



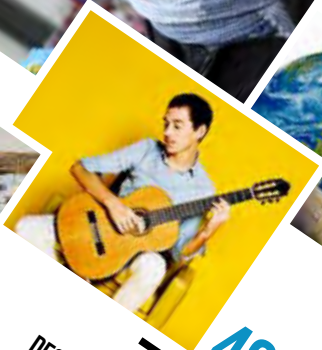
36
AGRICULTURE
**LA MÉMOIRE
DU TERRITOIRE**



44
BALADES
**DÉTOURS CYCLO,
DÉTOURS RANDO**



48
Temps forts
DES IDÉES POUR SORTIR



40
ART DE VIVRE
**RÉDUCTION
IMMÉDIATE!**



Ce magazine est imprimé avec des encres végétales sans huile de palme, diluant pétrolier ou matière fossile.





Philippe Le Ray,
Président
d'Auray Quiberon
Terre Atlantique
*Prezidant
An Alre Kiberen
Douar Atlantel*

Au Quotidien Toujours Auprès de Vous. Telle est la devise de notre Communauté de Communes qui assure, chaque jour, les services et investissements nécessaires et complémentaires de ceux mis en œuvre par les 24 Communes. Notre Communauté est votre Communauté : un bien commun qui permet d'assurer les missions obligatoires qui lui sont confiées, à l'instar des agglomérations voisines, mais également des actions souhaitées par tous, et qu'il est plus intéressant de traiter collectivement : réseaux d'assainissement et d'eau potable, collecte et gestion des déchets, extensions et création des parcs d'activités, déploiement du très haut débit, soutien à la création de logements, aménagement du PEM de la gare d'Auray... Tous ces services vitaux, pour le quotidien de chacun et le développement du territoire, permettent d'envisager l'avenir. Mais restons vigilants et solidaires si nous souhaitons répondre aux besoins à venir. C'est cet esprit qui nous anime et je m'emploierai à cultiver et à préserver la solidarité, les liens de confiance et de travail que nous avons, peu à peu, tissés entre collectivités au service des intérêts de nos associations, de nos entrepreneurs, de notre population.

Bonnes fêtes de fin d'année à tous !

Bout bemdez tost doc'hoc'h. Setu ger-stur hor c'humuniezh-kumunioù a labour deiz goude deiz evit gwarantiiñ deoc'h ar servijoù rekis ha postiñ argant el lec'hioù rinket get ar soñj kreñvaat ha harpiñ obererezh hor 24 kumun. Hor C'humuniezh-ni a zo ho Kumuniezh-c'hwi: ur mad deomp-ni holl, ur benveg aveit disoc'h a-zevri get ar c'hargoù bet fiziet enni, just 'vel mand eo er c'humuniezhoù nesañ, aveit em soursial a draoù spleitusoch o meriñ a-stroll eget pep unan d'e du: rouedad yachusaat an dourioù lous ha kani an dourioù glan servijet d'an annezidi, an dastum hag ar meriñ lastez, an diorren hag ar c'hrouiñ tachennoù labourerezh, an astenn a rouedad an uhelgas-kenañ, an harp d'ar sevel lojeriz, alej Pol Eskemmoù Liesvod ti-gar An Alre. Gras da vezañs razh ar servijoù-se daet da vout ken rekis da bep unan er vuhez pemdeziek, ken rekis e diorren hon tachad, e c'hellomp bout fiziañs en amzer da zonet. Neoazh, bezomp àr evezh, dalc'homp berr ha mat etrezomp an eil egile mar vennomp bout e stad da daliñ doc'h doberioù an dazoned. Ar c'hoant-se eo an hini hor broud; ha setu perak e talc'hin get gred da viret ha da luskiñ ar genskoazell, da sonnaat ha da greñvaat al liammoù fiziañs ha labour bet skoulmet, paz ha paz, etre ar strollegezhioù, kement-se evit mad hor c'hevredigezhioù, mad hon embregion, mad ar boblañs.

Deoc'h-holl, Gouelioù bourrus 'veit echu ar blez !

Rencontre annuelle des élus municipaux et communautaires, le samedi 24 novembre 2018.



DÉVELOPPEMENT ÉCONOMIQUE

FACILITER LA VIE DES ENTREPRENEURS

Permettre aux sociétés de s'installer, aux entrepreneurs de s'épanouir et aux entreprises de se développer dans les meilleures conditions ; telle est la mission du service Développement Économique de la Communauté de Communes qui veille à ce que chaque créateur, repreneur ou chef d'entreprise obtienne un accompagnement et des réponses personnalisés.



De gauche à droite : Chloé Kerbellec, Juliette Fernandez, Arnaud Levasseur, Agnès Pauvert et Virginie Gendrot participent à simplifier les démarches des entreprises, à faciliter leur installation et leur développement, modernisent les parcs d'activités et animent les réseaux de professionnels.

SIMPLIFIER LES DÉMARCHES DES ENTREPRENEURS

L'une des principales missions du service est de coordonner les partenaires du développement économique afin de simplifier les démarches et de promouvoir tous les accompagnements disponibles pour les entreprises. Pour cela, le service a réuni au sein d'un même lieu baptisé l'Atelier des Entreprises, l'ensemble de l'offre de services pro-

posés par les partenaires : en seulement 2 ans, ce guichet unique a déjà répondu à plus de 1 000 demandes de conseil et d'accompagnement pour créer, reprendre ou céder une entreprise, structurer ou financer un projet, innover, se former, obtenir des financements, trouver des terrains ou des locaux adaptés.

FACILITER L'IMPLANTATION DES ENTREPRISES

Afin de faciliter l'implantation et faire grandir des entreprises de manière pérenne, le service apporte trois solutions d'hébergement adaptées aux besoins des sociétés, en fonction de leur maturité. Les startups de moins de deux ans et porteurs de projets innovants sont accompagnés au sein de l'Écloserie, incubateur d'entreprises d'Auray Quiberon Terre Atlantique situé

à Plouharnel. Les jeunes entreprises pourront également bientôt bénéficier de bureaux au sein de la pépinière d'entreprises qui ouvrira ses portes à l'été 2019, Porte Océane, à Auray. Enfin, pour les chefs d'entreprises qui cherchent un atelier, un bureau, ou un terrain, le service met à jour un listing des biens à louer ou à vendre sur les 24 communes, et notamment un certain nombre de parcelles situées sur les 30 parcs d'activités communautaires.



BESOIN D'UN CONSEIL ?

Vous souhaitez bénéficier d'aides, de conseils, d'accompagnement pour créer, installer ou développer votre entreprise ?

Rendez-vous sur
www.atelier-des-entreprises.fr
Tél. : 02 22 76 03 60

MODERNISER ET ÉTENDRE LES PARCS D'ACTIVITÉS

En effet, le service assure également la gestion, l'entretien, l'aménagement, l'extension et la modernisation des 30 parcs d'activités à vocation artisanale, industrielle, tertiaire ou commerciale, répartis sur l'ensemble du territoire. Quatre d'entre eux ont d'ailleurs obtenu les labellisations Bretagne Qualiparc et Morbihan Actiparc, reconnaissance des efforts menés en matière d'environnement, d'accessibilité, d'attractivité et de conditions de travail.

ANIMER LES RÉSEAUX DE PROFESSIONNELS

En proposant des temps d'échanges, d'information, de sensibilisation, de conférences aux chefs d'entreprises par bassin d'emploi, par filière (nautisme, tourisme...) ou par sujets d'actualité (économie circulaire, très haut débit, numérique, innovations...), le service développe des passerelles entre acteurs privés et publics afin de créer une véritable dynamique locale, d'encourager des synergies interentreprises et de faire naître des projets collaboratifs.



Insolite DANS LES COULISSES DE LA COMMUNAUTÉ DE COMMUNES

DURANT L'AUTOMNE, AURAY QUIBERON TERRE ATLANTIQUE OUVRIT, LE TEMPS D'UNE SOIRÉE, LES COULISSES DE LIEUX ATYPIQUES, PARFOIS INSOLITES...

Seuls ou en famille, plus de 150 habitants du territoire ont ainsi pu, de manière ludique et originale, découvrir la richesse des supports et des activités proposées par un centre nautique, observer les technologies qui purifient les eaux usées, plonger dans l'univers du caramel au sein d'une entreprise locale, explorer la salle des machines d'une piscine chauffée au bois et lever le voile sur les habitudes des jeunes enfants au sein d'une crèche... ■



Le 15 octobre au centre aquatique
Alre'O (Auray)



Le 5 septembre au centre nautique communautaire de la Ria d'Étel (Étel)



Le 17 septembre à la station d'épuration de Kernevé (Plouharnel)



Le 1^{er} octobre chez Carabreizh, sur le parc d'activités de Mane Craping (Landévant)



Le 17 octobre au multi-accueil Les Coccinelles (Sainte-Anne d'Auray)

||||| **PLUS D'INFOS ?**

Retrouvez toutes les photos sur www.auray-quiberon.fr

Économie

LES CRÉATEURS D'ENTREPRISE ÉTAIENT AU RENDEZ-VOUS !

PLUS DE 170 PORTEURS DE PROJETS D'ENTREPRISES ONT RÉPONDU « PRÉSENTS » LE 11 OCTOBRE DERNIER POUR LA 1^{RE} ÉDITION DES « RENDEZ-VOUS DE LA CRÉATION ET DE LA REPRISE D'ENTREPRISE ». RETOUR EN CHIFFRES, ET EN IMAGES...



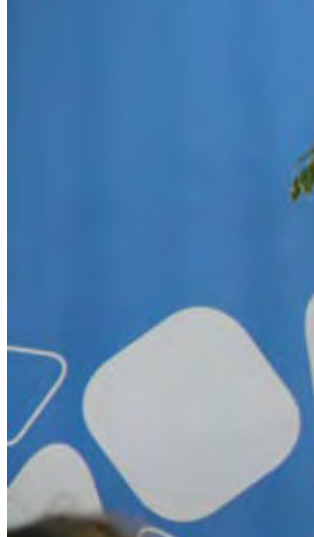
22

Pas moins de 22 structures se sont mobilisées pour encourager la création d'entreprises : Chambre de Commerce et d'Industrie, Chambre de Métiers et de l'Artisanat, BGE Morbihan, Bretagne Active, ADIE, Entreprendre Au Féminin, ECTI, VIPE, Initiative Pays d'Auray, Fabrique du Loc'h, Pôle Emploi, Mission Locale du pays d'Auray, Sécurité Sociale des Indépendants, organismes bancaires, Pôle d'Économie Sociale et Solidaire, CRA56, FILEO, Réseau Entreprendre Bretagne...



1^{ER}

Démarches administratives, financements, locaux, formations, réseaux, business plan, comptabilité, promotion, numérique, innovation... Ces « Rendez-vous de la création et de la reprise d'entreprise » étaient la 1^{re} manifestation organisée collectivement par l'Atelier des Entreprises d'Auray Quiberon Terre Atlantique et ses partenaires.





4

Françoise Scheuer, dirigeante de l'entreprise Web Assistante (Étel), Valérie Moysan, directrice générale de Récréatiloups (Landaul), Sylvie Burget, directrice générale de DB Up Conseil (Crac'h) et Sébastien Caverne, chargé de communication et projet web de La Cour d'Orgères (Quiberon) ont animé tous les quatre, devant une salle comb(é)e, la conférence « Les outils Internet, une ressource incontournable pour la création de mon entreprise ? » ■



170

Plus de 170 entrepreneurs sont venus des pays d'Auray, de Lorient et de Vannes chercher les conseils et les contacts qui leur permettront, dans les prochains mois, de préciser, de développer et de consolider leur projet de création ou de reprise d'entreprise.



VOUS AVEZ, VOUS-MÊME, UN PROJET DE CRÉATION OU DE REPRISE D'ENTREPRISE ?

Il n'est jamais trop tard pour contacter l'Atelier des Entreprises d'Auray Quiberon Terre Atlantique et bénéficier de l'accompagnement, des services et des conseils d'experts du développement économique !

PLUS D'INFOS SUR

www.atelier-des-entreprises.fr

Petite enfance

NOUS SOMMES DES PARENTS FORMIDABLES !

VOUS ÉTIEZ PLUS DE 350 PARENTS ET PROFESSIONNELS DE LA PETITE ENFANCE RÉUNIS LE 14 NOVEMBRE DERNIER À L'ESPACE ATHÉNA POUR ASSISTER À LA CONFÉRENCE* DU PROFESSEUR JEAN EPSTEIN, PSYCHOSOCIOLOGUE RECONNU EN FRANCE ET À L'ÉTRANGER COMME L'EXPERT-RÉFÉRENT.

Les parents se trompent et se tromperont encore, mais qu'importe, ils n'en sont pas moins formidables ! Pour le prouver, et ainsi rassurer même les plus inquiets, Jean Epstein a, durant près de 2 heures, évoqué avec malice le grand défi d'être parent. Non sans humour, ont ainsi été évoqués la place de l'enfant et son statut dans nos sociétés actuelles, les étapes de l'apprentissage, les relations à la famille, aux professionnels, ainsi que la recherche de repères sociaux, familiaux et individuels. ■

*organisée par l'ensemble des RPAM et LAEP communaux et communautaires du territoire d'Auray Quiberon Terre Atlantique.



Une conférence pour comprendre, relativiser et échanger

VOUS VOUS POSEZ DES QUESTIONS SUR VOTRE RÔLE DE PARENT ?

Les Lieux d'Accueil Enfants Parents (LAEP) sont des espaces conviviaux qui offrent la possibilité aux parents de venir avec leur jeune enfant partager un moment de jeu et d'échanges dans un cadre différent de celui du quotidien. Des professionnelles de la petite enfance sont présentes pour répondre aux questions liées à la parentalité ou au développement de l'enfant. Les LAEP sont ouverts à tous sans inscription, anonymes et gratuits (voir page 29).



PRATIQUE

LAEP COMMUNAUTAIRES (ENFANTS DE 0 À 6 ANS)

Le lundi de 9 h 30 à 11 h 30,
hors vacances scolaires
Salle Groez Ven à Ploemel
02 97 55 41 46

Le vendredi de 9 h 30 à 11 h 30,
hors vacances scolaires
1 rue de la Villeneuve à Pluneret
02 97 29 65 10

LAEP COMMUNAL D'AURAY (ENFANTS DE 0 À 4 ANS)

Ouvert hors vacances scolaires
Le mardi de 9 h à 12 h au pôle petite
enfance Ti Ar Vugale, Place du Gohlérez
Le jeudi de 9 h à 12 h à l'accueil de loisirs,
10 rue Auguste La Houlle
02 97 24 21 03



PLUS D'INFOS

Retrouvez tous les services « Petite Enfance » sur www.auray-quiberon.fr, rubrique « Utile au quotidien »



321

entreprises agricoles dont
11 % des exploitations en bio



35 %

d'exploitations laitières

93

entreprises vendent en direct
ou en circuit court, tout ou une
partie de leur production

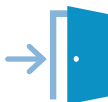
71 MILLIONS €

de chiffres d'affaires cumulés



596

chefs d'entreprises
et salariés



87

départs potentiels d'ici 5 ans



Agriculture

FAIRE GRANDIR LES « JEUNES POUSSES »

PARCE QUE DÉMARRER UNE ACTIVITÉ AGRICOLE DEMANDE UN INVESTISSEMENT PERSONNEL ET FINANCIER TRÈS IMPORTANT, LA COMMUNAUTÉ DE COMMUNES A DÉCIDÉ DE SOUTENIR L'INSTALLATION DES JEUNES EXPLOITANTS.

38 400 EUROS POUR SOUTENIR 10 JEUNES AGRICULTEURS

Pour toutes ces raisons, la Communauté de Communes et la Chambre d'Agriculture du Morbihan ont souhaité encourager les projets d'installation. Pour cette première année, 10 nouveaux exploitants ont bénéficié d'une aide de 3 000 euros et d'un accompagnement technique de 3 ans (d'une valeur de 840 euros) pour assurer la pérennité de leur activité.



Ismael Hervé (cultivateur à Crac'h), Florian Ruyet (apiculteur à Landaul), Mickael Ménard (producteur de lait à Pluneret), Maelle Guéhenneac (productrice de plantes aromatiques à Locmariaquer), Fanch Le Visage (maraîchage et vente directe à Plouharnel), Xavier Mace, (producteur de légumes et de fruits à Camors), Sabrina Le Chapelain (productrice de volaille à Pluvigner), Marie Danic (productrice de lait à Pluvigner), Adeline Bourg (maraîchage et vente directe à Crac'h), Vincent Le Clainche (producteur de lait, de viande, de volaille à Camors absent sur la photo), Philippe Le Ray, Président d'Auray Quiberon Terre Atlantique et Frank Guehenneac, 1er Vice-président de la Chambre d'Agriculture du Morbihan.

DES EMPLOIS NON DÉLOCALISABLES

Au même titre que la conchyliculture et la pêche, l'agriculture fait partie intégrante de notre identité. En effet, cette activité, qui représente 37 % de la surface du territoire, joue un rôle important dans la préservation de nos paysages, la qualité de notre cadre de vie, la dynamique de notre économie locale et la création d'emplois non délocalisables. ■

POURQUOI PAS VOUS ?

Pour bénéficier de cette aide, vous devez être âgé de 18 à 50 ans et installer votre exploitation à titre principal sur l'une des 24 Communes d'Auray Quiberon Terre Atlantique.

PLUS D'INFOS ?

Contactez la Chambre d'Agriculture au 02 97 26 08 00

Taxe de séjour

LORSQUE LES VISITEURS CONTRIBUENT AU DÉVELOPPEMENT ET AU RAYONNEMENT DE LA DESTINATION

AVEC PLUS DE 11 MILLIONS DE NUITÉES PAR AN, LE PAYS D'AURAY EST LE 2^E BASSIN TOURISTIQUE LE PLUS FRÉQUENTÉ DE BRETAGNE. IL ATTIRE À LUI SEUL PRÈS DE 10 % DE LA FRÉQUENTATION RÉGIONALE CE QUI REPRÉSENTE, POUR LES PROFESSIONNELS DES 24 COMMUNES, DES RETOMBÉES ÉCONOMIQUES CONSIDÉRABLES.

MAIS COMMENT RESTER ATTRACTIF ?

Pour maintenir son rang dans un contexte de plus en plus concurrentiel, la destination doit investir pour moderniser ses équipements, faciliter l'accès aux activités, valoriser le patrimoine, innover en matière de tourisme durable, proposer des activités nouvelles, développer de nouvelles pistes cyclables...

QUI FINANCE CES INVESTISSEMENTS ?

Afin d'assurer le financement de ces projets par les touristes eux-mêmes, 21 des 24 Communes ont décidé de mutualiser la collecte de la taxe de séjour, dont le montant sera harmonisé (de 20 centimes pour les campings 1* à 1,85 euros pour les hôtels 5*, par nuitée).





© A. Lamoureux

DE QUELLE MANIÈRE EST COLLECTÉE LA TAXE DE SÉJOUR ?

Ce sont les hébergements classés et non classés, ainsi que les particuliers accueillant des touristes, qui collectent la taxe de séjour, selon 3 étapes :

- 1 Je collecte la taxe de séjour auprès des visiteurs que j'héberge
- 2 Je déclare chaque mois le nombre de nuitées sur <https://baiedequiberon.taxesejour.fr>
- 3 Je reverse le montant en ligne, par prélèvement, ou par chèque tous les 4 mois

Tous les hébergeurs recevront leurs identifiants confidentiels en début d'année, par courrier. ■



DES QUESTIONS ?

« Comment faire si je loue mon bien via une agence immobilière ou une centrale de réservation en ligne ? Qu'est-ce qu'un hébergement classé ? Quel est le tarif à appliquer si mon logement n'est pas classé ? Comment dois-je communiquer sur la taxe de séjour auprès de ma clientèle ? » Tarifs, modes de calcul, simulateur, tutoriel... Trouvez toutes les réponses et les outils sur <https://baiedequiberon.taxesejour.fr> ou contactez votre conseiller à baiedequiberon@taxesejour.fr

@aqta.fr

AU QUOTIDIEN TOUJOURS DANS VOTRE POCHE !

LA COMMUNAUTÉ DE COMMUNES ARRIVE SUR FACEBOOK !
C'EST TOUT BEAU, C'EST TOUT NEUF ET C'EST POUR ÊTRE
[ENCORE] PLUS PROCHE DE VOUS.

Événements, projets, nouveaux services, jeux concours, bons plans, bonnes adresses, astuces, petites recettes, idées de sorties et de découvertes, infos pratiques... toute l'info d'Auray Quiberon Terre Atlantique en un clic ! ■



Vous souhaitez faire
partie de la communauté ?

Alors 3, 2, 1... Likez !





Au quotidien Toujours auprès de vous

GRAND ANGLE

Nous faisons souvent appel à elle, à ses compétences, sans nécessairement le savoir. Elle, c'est la Communauté de Communes, collectivité de proximité au service des usagers. De TOUS les usagers. Pas un logement qui ne soit raccordé aux réseaux d'eau potable, pas un foyer qui ne bénéficie de la collecte des déchets. Pas une famille qui ne puisse bénéficier de l'accompagnement de la Maison du Logement, des services à la petite enfance, des activités proposées par le Centre Aquatique Alre'O. Pas un entrepreneur qui ne puisse profiter de l'aide et des conseils de l'Atelier des Entreprises... Sur 24 Communes, Auray Quiberon Terre Atlantique sert l'intérêt général, en assurant quotidiennement, avec exigence, des services essentiels aux 85 897 habitants. —>

INTERVIEW

Philippe Le Ray

“ ÊTRE PRÉSENT AU QUOTIDIEN, ET DURANT LES MOMENTS IMPORTANTES DE LA VIE ”

QUEL EST LE RÔLE DE LA COMMUNAUTÉ DE COMMUNES ?

Notre action est guidée par une vision stratégique, intégrant les évolutions économiques, sociologiques, réglementaires, environnementales. En anticipant ces mutations, nous préparons aujourd'hui le territoire de demain. Le projet politique que nous portons, à la fois solidaire et volontaire, se traduit par des choix en matière d'aménagements, d'équipements, d'infrastructures, d'organisation qui ont des conséquences très concrètes sur les services que nous rendons à chacun, tous les jours. C'est ce que signifie « AQTA », Au Quotidien Toujours Auprès de vous !

DES SERVICES DU QUOTIDIEN ?

Et oui, on l'oublie souvent mais j'aime à rappeler que la Communauté de Communes est présente tous les jours dans chacun des foyers. C'est l'eau qui coule du robinet, et celle que vous évacuez pour être traitée... Ce sont également ces déchets ménagers, bientôt collectés... Ce sont aussi ces équipements qui permettent aux personnes âgées de monter leurs escaliers, de se doucher en toute autonomie, en toute sécurité. La Communauté de Communes ce sont aussi des équipements de loisirs accessibles à tous comme le Centre Aquatique Alre'O, des multi accueils qui prennent soin des plus jeunes lorsque les parents travaillent. Tous ces services nous paraissent aujourd'hui une évidence. Mais Auray Quiberon Terre Atlantique intervient aussi durant les grands moments de la vie !

LES GRANDS MOMENTS DE LA VIE ?

En effet, nos Relais Parents Assistants Maternels conseillent et rassurent les futurs parents avant même la naissance d'un enfant, notre Maison du Logement accompagne les habitants dans leur projet d'achat, de construction ou de rénovation, notre Centre Aquatique permet à chaque enfant d'apprendre à nager gratuitement, notre Atelier des Entreprises intervient en soutien des porteurs de projet au moment de la création de leur entreprise... des moments charnières, qui ne se produisent parfois qu'une seule fois dans une vie, des étapes importantes durant lesquelles il est important d'être accompagné. C'est le rôle de nos agents que de répondre présents.





COMMENT INTERVIENNENT LES AGENTS ?

Sans ces femmes et ces hommes qui assurent jour après jour ces services fondamentaux, pas de déploiement et de bon fonctionnement des réseaux d'eau, pas de collecte et de traitement des déchets, pas d'équipement comme Alre'O, pas d'aménagement ni d'entretien des parcs d'activités, pas de protection des milieux aquatiques, ni de promotion du territoire, pas de conseil aux parents dans leur recherche d'un mode de garde des jeunes enfants, pas de sensibilisation au tri des déchets, pas d'accompagnement des particuliers pour leurs projets de rénova-

tion énergétique ou d'adaptation de leur logement... Je salue leur engagement qui fait la qualité des services apportés et la satisfaction de nos usagers. Ils sont les ambassadeurs de notre encore jeune intercommunalité.

ENCORE JEUNE ?

5 années d'existence c'est très peu pour une collectivité. Et pour autant, il me semble que les services que nous apportons sont assez bien identifiés. Les visites des coulisses de la Communauté de Communes ont suscité beaucoup d'intérêt. J'y vois une saine marque de curiosité de notre population pour les services que nous lui apportons.



Les priorités du territoire

Assurer la continuité
et l'équité de service

Simplifier l'accès
aux services
pour les usagers

Encourager
la mutualisation
entre collectivités

L'OFFRE DE SERVICES D'AURAY QUIBERON TERRE ATLANTIQUE

Retrouvez la légende en page 22





Au quotidien la Communauté de Communes

ÉCONOMIE

- 1 modernise, étend et entretient 30 parcs d'activités
- 2 conseille et accompagne les entrepreneurs via l'Atelier des Entreprises
- 3 héberge et accompagne des startups à l'Écloserie
- 4 et de jeunes entreprises à la pépinière
- 5 soutient financièrement le déploiement de la fibre optique
- 6 aide les jeunes agriculteurs à s'installer
- 7 assure l'accueil et la promotion touristique via l'Office de Tourisme Communautaire

HABITAT

- 8 assiste et finance des projets d'aménagements
- 9 instruit les permis d'aménager, de construire...
- 10 encourage la rénovation énergétique
- 11 aide à l'adaptation des logements
- 12 mène des actions en faveur des logements sociaux
- 13 et de l'accession aidée
- 14 gère les aires d'accueil des gens du voyage

ENVIRONNEMENT

- 15 valorise le patrimoine par ses chantiers d'insertion
- 16 coordonne la filière bois-énergie
- 17 développe des projets d'énergies renouvelables
- 18 préserve les milieux aquatiques

DÉCHETS

- 19 collecte 84 000 tonnes de déchets chaque année
- 20 modernise et assure le bon fonctionnement des 6 déchèteries
- 21 gère 1 000 points d'apports volontaires (verre, papier, carton, textiles...)
- 22 sensibilise à la réduction et à la valorisation des déchets

EAU

- 23 distribue l'eau potable et sécurise 1 600 km de canalisation
- 24 vérifie le bon fonctionnement des 11 000 assainissements individuels
- 25 modernise 850 km de réseau d'assainissement collectif et assure le bon fonctionnement de 15 stations d'épuration

PETITE ENFANCE

- 26 gère 4 multi accueils
- 27 accompagne les parents au sein de Lieux d'Accueil Enfants Parents
- 28 fait vivre les Relais Parents Assistants Maternels
- 29 anime les réseaux d'assistants maternels

SPORT ET CULTURE

- 30 assure la gestion du Golf de Saint-Laurent et du Centre Aquatique Alre'O
- 32 entretient les cours de tennis d'Erdeven
- 33 et le Centre Nautique de la Ria d'Étel
- 34 soutient financièrement les classes nautiques pour les scolaires
- 35 crée et balise des parcours VTT
- 36 subventionne les clubs et évènements d'intérêt communautaire (450 000 euros par an)

TRANSPORT

- 37 aménage le Pôle d'Échanges Multimodal
- 38 finance le réseau urbain « Auray Bus »
- 39 met en place des solutions de transport estival à la demande
- 40 aménage des pistes cyclables communautaires

COLLECTIVITÉS

- 41 aide financièrement les Communes pour des projets structurants et de première nécessité (500 000 euros par an)

BIEN SE LOGER

AURAY QUIBERON TERRE ATLANTIQUE POURSUIT UN OBJECTIF TRÈS CLAIR DANS SA POLITIQUE DE L'HABITAT : PERMETTRE À CHACUN DE BIEN SE LOGER. ELLE A CRÉÉ POUR CELA LA MAISON DU LOGEMENT. UN LIEU UNIQUE, OUVERT À TOUS, PROPRIÉTAIRES ET LOCATAIRES. À LA CLÉ, UN ACCOMPAGNEMENT ET DES CONSEILS ADAPTÉS À CHAQUE BESOIN. UN SERVICE GRATUIT.

RÉNOVATION : RÉDUIRE SES DÉPENSES ÉNERGÉTIQUES

Vous êtes propriétaire d'un logement ancien, vous trouvez vos factures d'énergie trop élevées et souhaitez améliorer votre confort ? La Maison du Logement peut vous accompagner dans votre projet de rénovation énergétique. À la clé : sécurité, efficacité et réduction des coûts. En effet, dans bien des cas, vous pouvez bénéficier de subventions pour des travaux d'isolation, de ventilation, de pose ou de remplacement de menuiseries, de système de chauffage, d'équipement de production d'eau chaude... Et pour vous guider, les experts de la Maison du Logement prennent en charge l'évaluation énergétique de votre logement, optimisent vos travaux, identifient les aides et montent les dossiers de demande de subventions...



JUSQU'À 70 %

de vos travaux subventionnés
(rénovation énergétique des
logements de plus de 15 ans)



+ DE 10 000

foyers ont bénéficié des services
gratuits de la Maison du Logement



Françoise Dupont.
habitante de Ploemel

•• *En moins de 6 mois, la Maison du Logement a réalisé un diagnostic gratuit, m'a aidée à définir mon projet d'isolation extérieure et a réussi à mobiliser plus de 15 000 euros d'aides pour financer les travaux... Sans compter les économies que je vais réaliser chaque hiver sur le chauffage !* ••

ADAPTATION : RESTER CHEZ SOI, EN TOUTE SÉCURITÉ

Adapter son logement c'est pouvoir rester chez soi, le plus longtemps possible, en toute sécurité, en regagnant de l'autonomie. Pour encourager le maintien à domicile des personnes à mobilité réduite, la Maison du Logement vous aide à déterminer et à mettre en œuvre les meilleures solutions : pose de rampes et de barres d'appui, de toilettes rehaussées, d'un revêtement de sol antidérapant, remplacement d'une baignoire par une douche... La Maison du Logement vous accompagnera également, en partenariat avec l'Agence Nationale de l'Habitat (Anah) et la Carsat Bretagne, dans la recherche et l'obtention de subventions.



**Jeanne, Bénoni Guillo
et leurs deux filles qui les ont accompagnés,
devant leur maison à Pluvigner**

•• *Nous avons 176 ans à nous deux...
Et à cet âge, utiliser les salles d'eau peut
s'avérer périlleux ! Nous avons contacté
la Maison du Logement qui nous a permis
d'obtenir plus de 4 000 euros pour équiper
notre salle de bain de portes coulissantes,
d'un receveur extra-plat, d'un siège
et de barres de douche, d'un lavabo
et d'un mitigeur adaptés et même
d'un carrelage antidérapant ! ••*



JUSQU'À 12 500 €

d'aides pour adapter
votre logement



PRÈS DE 400

terrains à bâtir
disponibles



PLUS DE 11 000

logements locatifs abordables

ACHETER ET CONSTRUIRE : FAIRE LES BONS CHOIX

Envie de construire, mais où ? Quels matériaux, quel mode de chauffage choisir et comment respecter la réglementation RT 2012 ? Avant de se lancer dans l'accession d'un logement et plus particulièrement dans la construction, un rendez-vous à la Maison du Logement s'impose. En fonction de votre projet et de son

état d'avancement, vous pourrez rencontrer un thermicien, un architecte, un conseiller Espaces Info-Énergie ou encore un juriste... Un ensemble de compétences complémentaires, qui peuvent accompagner un projet de construction de A à Z.



Hervé et France de Belloy
sur le toit terrasse de leur maison en construction

•• *Nous avons le terrain, il fallait dessiner notre future maison. Nous avons participé à un café débat de la Maison du Logement qui nous a ensuite apporté conseil sur la fibre de bois et sur l'isolation. Résultat, nous construisons une maison ossature bois personnalisée et optimisée.* ••



Marie Sugie (et Fauve)
aux abords du jardin collectif de la résidence
sénior de Kerleau (logements Espacil
Habitat) à Pluneret, programme aidé
par la Communauté de Communes

•• *Situé en plein centre-bourg, à proximité de tous les services, ce lotissement à loyer modéré est une chance. Chaque logement est basse consommation et dispose d'un jardin. Les pièces sont spacieuses, fonctionnelles, bien orientées et les équipements sont adaptés aux seniors. Le jardin au cœur de la résidence favorise les liens de voisinage. Tout le monde discute, c'est un petit village !* ••

JE, TU, IL, NOUS LOUONS

Trouver un logement adapté lorsqu'on a passé l'âge de monter les escaliers. Faire sa demande de logement social. Dénicher un meublé pour les 4 mois de la saison estivale. Convaincre un propriétaire de vous louer son studio lorsqu'on n'est pas encore entré dans la vie active... La Maison du Logement dispose d'un fichier des offres locatives et aide les locataires dans leurs recherches : information sur le système de garantie Locapass, conseil juridique... Un accompagnement qui concerne aussi les propriétaires de biens à louer : diffusion des offres, information sur la gestion locative, la réglementation, les aides à la rénovation...



PLUS D'INFOS ?

MAISON DU LOGEMENT

17 rue du Danemark, Porte Océane à Auray

02 97 29 06 54

accueil@maison-du-logement.fr

www.maison-du-logement.fr

RÉDUIRE SES DÉCHETS



Cécile F. Alexandre.
dans son jardin à Carnac

•• *Tous les jours, je dépose mes déchets de cuisine, épluchures de fruits et légumes, coquilles d'œufs, filtres et marc de café, sachets de thé, essuie-tout, et mouchoirs en papier... C'est un geste simple du quotidien qui permet chaque année de transformer 40 kg de déchets en terreau naturel... et gratuit !* ••



14 000

composteurs individuels
distribués gratuitement
en 10 ans



PLUS D'INFOS ?

Pour vous procurer gratuitement un composteur, contactez la mairie de votre commune.

Tous les jours, la Communauté de Communes collecte les déchets que vous déposez dans votre poubelle ou en déchèterie. Elle les transporte pour les trier et, lorsque c'est possible, les valoriser. Aussi, pour réduire le nombre de déchets à acheminer et à traiter, la Communauté de Communes sensibilise le public à la réduction de ses déchets. Depuis plus de 10 ans, elle met aussi des composteurs individuels à la disposition de chaque foyer. Un service totalement gratuit. Labellisés NF environnement, les composteurs en plastique recyclé ont une capacité de 380 litres.

SE METTRE DANS LE BAIN

Envie de vous jeter à l'eau régulièrement, été comme hiver ? De tester les effets relaxants de la balnéothérapie ? Adeptes de la gym aquatique ? Il y a tellement de bonnes raisons de pratiquer les activités aquatiques que le centre Alre'O fait un véritable carton. En 4 ans, l'équipement communautaire a trouvé ses publics : familial, sportif, associatif, scolaire... Au total, plus d'un million d'entrées

pour ce lieu ouvert à tous, qui est devenu le premier centre aquatique du Morbihan. Un succès qui trouve ses racines dans la qualité, la diversité des activités et une politique tarifaire de gratuité pour l'apprentissage de la natation pour les scolaires, pour les enfants de moins de 4 ans, pour l'accompagnant de personnes en situation de handicap et pour les associations disposant d'une convention.



7 JOURS/7

l'ouverture d'Alre'O au public



PLUS D'INFOS ?

CENTRE AQUATIQUE ALRE'O
Porte Océane, Place de l'Europe à Auray
02 97 37 44 92
www.alreo.fr



**Gaëlle Haaz-Le Du
et ses filles au Centre Aquatique Alre'O**

•• Grâce à la carte famille nous profitons des bassins, plusieurs fois par semaine, tout au long de l'année. Je m'entraîne avec Jeanne pour les épreuves de triathlon, Lise-Anne et Éléonore suivent les cours et mon mari est au club de natation. C'est vraiment un équipement adapté à tous les publics, et à toutes les pratiques. ••

ÊTRE PARENTS

OFFRIR À TOUS LES PARENTS, OÙ QU'ILS RÉSIDENT SUR LE TERRITOIRE, L'ACCÈS À DES SERVICES DIVERSIFIÉS ET DE QUALITÉ POUR LA GARDE DE LEURS JEUNES ENFANTS : C'EST L'AMBITION DE LA COMMUNAUTÉ DE COMMUNES QUI GÈRE ET STRUCTURE DES LIEUX D'ACCUEIL COLLECTIF, ANIME UN RÉSEAU DE PROFESSIONNELS, ENCOURAGE ET FACILITE LA FORMATION ET ACCOMPAGNE LES PARENTS.

EMPLOYER UNE ASSISTANTE MATERNELLE

Besoin de trouver en urgence une nouvelle assistante maternelle ou tout simplement de préparer l'arrivée de bébé ? Des doutes sur la façon de rédiger un contrat de travail ? Les Relais Parents Assistants Maternels (RPAM) c'est non seulement une oreille attentive mais aussi de précieux conseils et informations concernant les modes de garde, les démarches administratives pour le recrutement d'un assistant maternel et, plus généralement, tous les sujets liés aux besoins et au développement de l'enfant.



+ DE 2 000 PLACES

tous modes de garde confondus
(assistants maternels,
maisons d'assistantes
maternelles, multi-accueils)



**Nina Montagné, Titouan (6 mois),
Noé (2 ans et demi)
et Léon Passuello**
dans leur maison de Plouharnel

•• Plus qu'une assistante maternelle, l'animatrice nous a permis de trouver rapidement, à deux pas de chez nous, une nounou qui nous correspond, une fée, une Mary Poppins à l'écoute de notre marmaille. Sans compter que le relais nous a également apporté son aide, précieuse, dans l'écriture du contrat de travail ! ••

QUESTIONNER SON RÔLE DE PARENT

Pas toujours facile d'être parent. Parce qu'il est normal de s'interroger et qu'il est important de pouvoir en discuter, les Lieux d'Accueil Enfants Parents (LAEP) sont des espaces de jeu et d'échanges pour les jeunes enfants (jusqu'à 6 ans) et leurs parents.

Des professionnels de la petite enfance vous y accueilleront et répondront à toutes les questions liées à la parentalité et au développement de l'enfant. La fréquentation des LAEP (situés à Ploemel, Pluneret et Auray) est libre, anonyme et gratuite.

Rozenn Danielou avec Basile (5 mois) et Madenn (18 mois) résidant à Ploemel

•• *Je viens avant tout pour Madenn qui est toujours enthousiaste à l'idée de passer du temps avec d'autres enfants, dans ce lieu paisible et convivial. Cela me donne la possibilité de la voir évoluer en dehors de la maison... Et de poser, aux professionnels, mes nombreuses questions !* ••



Mylène Chevreux et Lou, 2 ans et demi, habitantes de Saint-Philibert

•• *À 1 an, Lou nous semblait prête à intégrer un collectif. Nous avons donc sollicité une place en multi-accueil, et nous en sommes ravis ! Activités d'éveil, artistiques, de motricité... le projet pédagogique est très riche. Merci aux professionnels et à tous les intervenants, c'est un vrai lieu d'épanouissement !* ••

TROUVER UN LIEU D'ACCUEIL COLLECTIF

Vous avez fait le choix d'un mode de garde collectif pour votre jeune enfant ? Vous avez besoin de le confier à des professionnels de manière ponctuelle ? Ouverts à toutes les familles résidant sur le territoire, les 4 multi-accueils communautaires disposent de 124 places. Ils combinent accueil régulier et occasionnel des enfants âgés de 2,5 mois à 4 ans (6 ans pour les enfants en situation de handicap) et offrent des amplitudes horaires importantes, jusqu'à 6 jours par semaine.



PLUS D'INFOS ?

www.auray-quiberon.fr
rubrique Utile au quotidien/Nos enfants

ENTREPRENDRE

FACILITER, SIMPLIFIER, COORDONNER. AURAY QUIBERON TERRE ATLANTIQUE CRÉE DES CONDITIONS FAVORABLES AU DÉVELOPPEMENT DE L'ÉCONOMIE ET DE L'EMPLOI, À TRAVERS DES SERVICES ET LIEUX DÉDIÉS AUX ENTREPRENEURS.



1 038 rendez-vous avec des porteurs de projet en 2 ans

L'ATELIER DES ENTREPRISES : TOUS LES SERVICES SUR UN PLATEAU

Se lancer dans l'entrepreneuriat, c'est une aventure pleine de promesses... au bout d'une route semée d'embûches. Heureusement, il y a à l'Atelier des Entreprises (Porte Océane à Auray) toutes les réponses à vos questions, tous les interlocuteurs compétents. Dix structures au total y tiennent permanence et guident les porteurs de projets : Chambre de Commerce et d'Industrie, Chambre de Métiers et de l'Artisanat, Boutique de Gestion, Association pour le Droit à l'Initiative Économique, Fongecif, Bretagne Active, Entreprendre au Féminin, ECTI, 60 000 Rebonds et VIPE. Un écosystème propice au développement et au financement de l'économie locale mais aussi à la formation et à l'innovation.

L'ÉCLOSERIE ET LA PÉPINIÈRE : LES PREMIERS PAS

Vous cherchez un lieu pour faire naître et grandir votre projet d'entreprise ? L'écloserie, incubateur d'entreprises d'Auray Quiberon Terre Atlantique est une solution d'hébergement dédiée aux startups de moins de 2 ans. Situé à Plouharnel, à 200 mètres de la mer, ce lieu de travail partagé avec bureaux, espaces de

convivialité et salle de réunion, le tout connecté au Très Haut Débit et accessible 7 J/7, est idéal pour donner toutes les chances à votre projet. Si votre entreprise est en phase de lancement et a moins de 3 ans, la Communauté de Communes ouvre à l'été sa pépinière d'entreprises, avec des conditions d'hébergement

avantageuses, dans les locaux de l'Atelier des Entreprises (voir plus haut). Ces deux lieux offrent un cadre d'accompagnement des entrepreneurs : conseil à la création, au développement et à l'innovation, aide à la levée de fonds, mise en réseau des expériences et des expertises, formations, ateliers et conférences...



Valérie Moysan. Directrice générale de l'entreprise Récréatiloups basée à Landaul

« J'avais trouvé l'idée. Il fallait se lancer, mais par quoi commencer ? Surtout, ne pas rester isolée. J'ai frappé à la porte de l'Atelier des Entreprises et j'y ai trouvé la BGE qui m'a aidée à réaliser mon business plan, et m'accompagne dans le développement de mon entreprise qui a depuis bien grandi, elle vient de souffler sa quatrième bougie ! »



150

demandes de locaux
ou de terrains
traitées grâce
à la « Bourse aux
locaux » en 2 ans



Jean-François Leblanc.
fondateur des Farmers, hébergé à l'Écloserie,
incubateur d'entreprises situé à Plouhamel

« À seulement quelques mètres de la mer, l'Écloserie est un espace collaboratif idéal pour se concentrer sur le lancement de son entreprise. Nous bénéficions chaque semaine d'un accompagnement sur-mesure et de vraies expertises, cela me permet de consolider le plan de financement d'un projet innovant de base de loisirs eco-friendly. »

**LA BOURSE AUX LOCAUX :
TROUVER CHAUSSURE À SON PIED**

C'est maintenant que votre entreprise se développe et vous manquez de place ? Vous n'avez pas le temps de chercher le meilleur emplacement ? C'est pour faire le lien entre l'offre (propriétaires de biens fonciers et immobiliers) et la demande (chefs d'entreprise) qu'est née la « Bourse aux locaux ». Une base de données gérée par le service Développement Économique d'Auray Quiberon Terre Atlantique. Elle recense non seulement l'offre de locaux et de foncier économique du territoire, mais aussi les terrains dont la Communauté de Communes dispose sur les 30 parcs d'activités qu'elle gère.



Samuel Zambaldi.
dirigeant de l'entreprise
« Charpentier Marine Morbihan »
située à Locmariaquer.

« Nos commandes progressent et nous souhaitons augmenter notre production de mâts en bois sur-mesure. Mais nos hangars devenaient trop petits... La Communauté de Communes nous a aidés à trouver un terrain adapté à nos besoins. Aujourd'hui, nous construisons nos futurs ateliers qui vont nous permettre de développer l'activité, de créer des emplois... »



PLUS D'INFOS ?

Service Développement Économique
Auray Quiberon Terre Atlantique
Porte Océane, 40 rue du Danemark à Auray
02 22 76 03 60
developpement.economique@auray-quiberon.fr
www.atelier-des-entreprises.fr

PAYS D'AURAY 2040

Cherche volontaires pour voyager dans le temps

LE CONTEXTE NATIONAL ET INTERNATIONAL INCITE LES TERRITOIRES À SE RÉORGANISER, SE TRANSFORMER, S'ADAPTER TOUJOURS PLUS VITE FACE AUX ÉVOLUTIONS ÉCONOMIQUES, ENVIRONNEMENTALES, TECHNOLOGIQUES ET DÉMOGRAPHIQUES. POUR ANTICIPER CES CHANGEMENTS, LE CONSEIL DE DÉVELOPPEMENT DU PAYS D'AURAY CHERCHE DES VOLONTAIRES POUR VOYAGER DANS LE TEMPS...

Quelles sont les mutations auxquelles le Pays d'Auray doit faire face ?

VG : Elles sont nombreuses et, pour beaucoup, déjà perceptibles ! Changement climatique, hausse des températures, augmentation de la moyenne d'âge, réduction des déchets, approvisionnement en eau potable, préservation du patrimoine naturel, transition numérique, véhicules autonomes, nouveaux modes de consommation, intelligence artificielle, numérisation des services, télétravail, énergies renouvelables... Les sujets sont inépuisables.

Comment comptez-vous lire dans l'avenir ?

VG : La première étape est d'envisager, au regard des chiffres dont nous disposons, des tendances actuelles, la vie quotidienne d'un habitant, d'un entrepreneur du pays d'Auray dans une vingtaine d'années. Que mangerons-nous ? Quelles professions exercerons-nous ? Comment nous déplacerons-nous ? Dans quels types de logement vivrons-nous ? Comment serons-nous soignés ? Comment accéderons-nous à l'information, la culture, la formation ? Car pour envisager des réponses adaptées, il y a un préalable : nous accorder sur un futur probable.

Qui est invité à participer ?

VG : Pour enrichir les échanges, confronter un maximum de perceptions et d'intuitions, nous souhaitons associer le plus grand nombre d'habitants de tout âge, les scolaires, les membres d'association, les entrepreneurs, les élus. Notre volonté est bel et bien de mettre en partage nos visions, non pas du pays d'Auray que l'on souhaiterait, mais celui qui devrait être, à l'horizon 2040.

Vanina Guguin, animatrice de la mission prospective du CODEPA





De quelle manière faire émerger les idées ?

VG : Pour lire dans l'avenir, ni capsule spatiotemporelle, ni boule de cristal... mais simplement les éditions du 31 octobre 2028, du 23 juin 2036 et du 17 avril 2038 de la presse quotidienne locale ! Ces coupures venues tout droit du futur doivent permettre à chacun de se projeter et de dessiner un avenir probable, sous la forme d'ateliers participatifs à Mériadec, Erdeven, Pluvigner, Auray, Saint-Philibert et Le Palais. Suivront des temps d'entretiens individuels et un cycle de conférences ouvertes à tous.

Comment allez-vous valoriser le résultat de cette grande concertation ?

VG : Pour chaque scénario d'évolutions, les participants proposeront des pistes de solutions qui viendront alimenter les réflexions menées actuellement par les acteurs publics. C'est, en somme, pour tout un chacun, l'occasion de co-construire le pays d'Auray de demain !

Comment s'inscrire ?

Rien de plus simple, contactez dès maintenant le CODEPA* au 02 97 56 45 45 ou à codepa.etudes@pays-auray.fr

****Codepa... Quésaco ?***

Le COnseil de DEveloppement du Pays d'Auray (CODEPA) est une association financée par Auray Quiberon Terre Atlantique, le Pays d'Auray et la Région Bretagne. Il a pour vocation de faire émerger et de porter les idées de la société civile sur des thèmes d'intérêt général (transport, mobilités, emploi, formation, énergie, climat, culture, patrimoine, sport...).

VALORISATION DES DÉCHETS

Le pouvoir de redonner vie... aux objets !

QUE FAIRE DE TOUS CES OBJETS ABANDONNÉS AU FOND DU GARAGE, OUBLIÉS AU SOUS-SOL, DÉLAISSÉS AU GRENIER, MIS AUX PLACARDS DEPUIS DES ANNÉES... PLUTÔT QUE DE LES ENTERRER QUE DIRIEZ-VOUS DE LEUR OFFRIR UNE SECONDE VIE ?
RENCONTRE AVEC FLORIAN MAZZOCUT, CO-PRÉSIDENT DE CAP RESSOURCERIE.

C'est quoi une ressourcerie ?

Une ressourcerie est un lieu qui collecte des objets inutilisés, parfois promis à l'enfouissement, afin de les remettre sur le marché et leur redonner de l'utilité. Concrètement, nos bénévoles recueillent les objets donnés par les particuliers, évaluent leur état général, la propreté, le bon fonctionnement avant de déterminer le prix le plus juste, et les déposer en boutique.

Quels types d'objets pouvons-nous vous apporter ?

Mobilier, luminaires, textiles, livres, vaisselle, jouets, articles de sport, multimédia, puériculture, électroménager... Nous récupérons, valorisons et revendons des milliers d'objets chaque mois. C'est très positif, que ce soit pour déposer des objets en apport volontaire ou pour faire de bonnes affaires, le public s'inscrit véritablement dans une démarche citoyenne.

Infos pratiques

Dépôt et boutique ouverts
le mercredi et le samedi de 10 h à 18 h
Également ouverts d'avril à septembre
le dimanche de 10 h à 13 h
11 Parc d'Activités de Mane Lenn à Crac'h
Tél. : 09 81 33 28 02
www.cap-ressourcerie.com
@Capressourcerie56



Une démarche citoyenne ?

Déposer et acheter des objets à la ressourcerie, c'est éviter de produire de nouvelles matières premières pour créer de nouveaux objets. Sans compter que les revenus issus de la vente des articles sont entièrement consacrés au fonctionnement de la structure, qui passe notamment par la création prochaine de plusieurs emplois salariés, non délocalisables ! Des femmes et des hommes qui mènent également des actions de sensibilisation auprès des professionnels, des scolaires et du grand public, par exemple sur les déchèteries d'Auray Quiberon Terre Atlantique.

Directement en déchèterie ?

En effet, nous menons avec la Communauté de Communes une expérimentation sur les déchèteries de Crac'h, Belz et Carnac pour sensibiliser les usagers et les inciter à nous confier les objets qu'ils souhaitent jeter. Et ça fonctionne, nous détournons de cette manière plusieurs tonnes de biens susceptibles d'être valorisés et remis sur le marché !

Déchèteries

Les horaires évoluent au 1^{er} janvier

Afin d'optimiser le fonctionnement, d'adapter les horaires à la fréquentation et ainsi d'améliorer l'accueil du public la Communauté de Communes harmonise, dès le 1^{er} janvier prochain, les horaires de l'ensemble des 6 déchèteries du territoire.

Aussi, tout au long de l'année, elles seront ouvertes du lundi au samedi de 9 h à 12 h et de 13 h 30 à 18 h
- sauf le mardi pour Belz, Carnac et Sainte-Anne d'Auray
- sauf le jeudi pour Crac'h, Quiberon et Pluvigner
Info sur www.je-vis-ici.fr

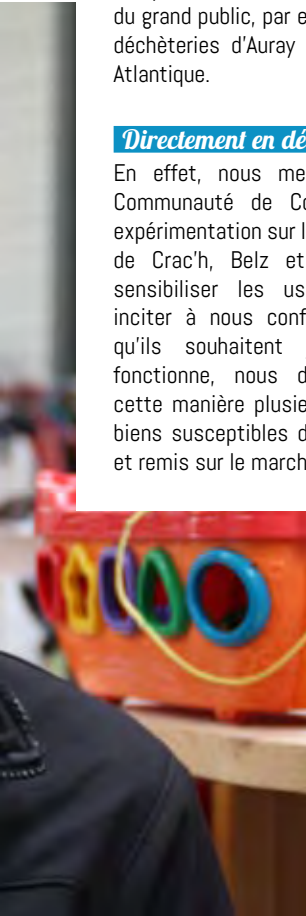


Dominique Riguidel, Vice-président en charge de la valorisation des ressources.



“ Détourner des objets de l'enfouissement en les récupérant directement auprès des habitants, afin de les réparer, de les valoriser, de leur redonner une seconde vie, c'est un axe majeur de la politique d'Auray Quiberon Terre Atlantique.

Il nous est ainsi paru évident de nous associer dans cette démarche d'intérêt général, selon les principes d'une économie circulaire, solidaire et locale. ”





PERSPECTIVES

AGRICULTURE

LA MÉMOIRE DU TERRITOIRE

Entre l'homme et la nature, l'histoire s'écrit sans fin. L'histoire paysanne, en particulier, qui épouse les contours du territoire. Elle en révèle les richesses et les failles, façonne les paysages et entretient des liens étroits avec les éléments. La mémoire du Pays d'Auray se lit dans ses champs et ses chemins.

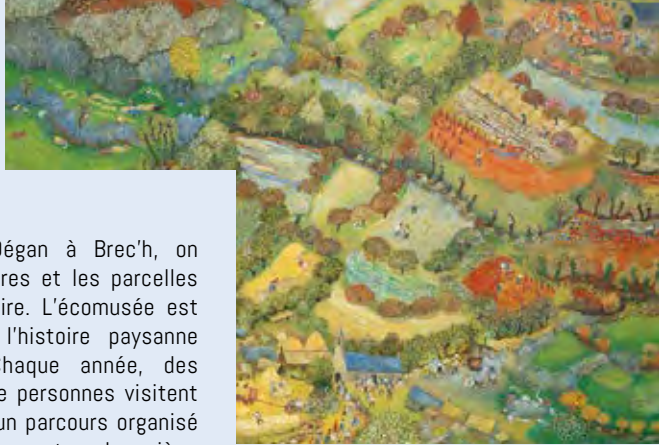
« *Qui veut prendre la fourche et essayer de soulever le foin* » ? Des petits doigts et des voix s'élèvent : « *Moi ! Moi !* ». Tous saisiront finalement la fourche en bois. Du haut de leurs 5 ans, penchés vers le sol, ils feront le

geste de l'agriculteur qui pique, soulève et aère le foin. « *Vous voyez, c'est fatigant. Les paysans travaillaient dur et se levaient très tôt pour s'occuper de leurs bêtes.* »

Lucien Pouëdras,
Les travaux
du Vendredi Saint



Lucien Pouëdras,
La rentrée des foins



PARCOURS JEU

Au village de Saint-Dégan à Brec'h, on entretient les chaumières et les parcelles mais surtout la mémoire. L'écomusée est entièrement dédié à l'histoire paysanne entre 1850 et 1950. Chaque année, des milliers d'écoliers et de personnes visitent le village musée dans un parcours organisé comme un jeu de piste, entre chaumière, jardin pédagogique, potager, longère et four à pain. Où l'on découvre que le paysage a été façonné à travers les siècles par les activités agricoles et que les paysans, nomades, s'installaient là où les conditions naturelles étaient les plus favorables pour subvenir à leurs besoins. Une rivière (Le Loc'h), un axe de circulation (la voie romaine qui relie Vannes à Quimper), des terres situées en position haute... Saint-Dégan présentait tous les atouts pour que s'y développe une vie paysanne. Il y a plus de 2000 ans probablement.

TERRITOIRE MOSAÏQUE

À quoi ressemblait le territoire en 1850 ? À une mosaïque, faite de toutes petites parcelles imbriquées les unes aux autres. Prairies humides en bord de rivière, prés et pâtures pour les vaches, terres cultivées autour des fermes sur le plateau. Et au-delà, de grands espaces de landes, friches et boisements. « *Les landes furent pendant près de huit siècles au cœur d'une agriculture inventive, généreuse et particulièrement durable,* » écrivent François de Beaulieu et Lucien Pouëdras dans leur livre « La mémoire des landes ». Les paysans y prélevaient de quoi constituer la litière de l'étable. Et restituaient ensuite à la terre, dans les zones de culture, le fumier, cette même litière enrichie des déjections animales. Bref, ils prélevaient le nécessaire tout en maintenant la fertilité des sols, créant ainsi un système agricole traditionnel combinant intelligemment culture, élevage et prélèvement dans les milieux naturels, s'adaptant aux saisons, microclimats et caractéristiques des sols.





« Le bocage (avant 1950) peut se définir comme une succession de cercles concentriques : au centre, la maison et son foyer. Une première couronne regroupe les espaces partagés dans le village : puits, four, aire à battre, lavoir... Une seconde couronne enveloppe le village par de petites parcelles (vergers, potagers, jardins). Une troisième couronne rassemble les champs cultivés produisant les récoltes. Une quatrième couronne comprenant les friches, prairies, landes, bois et taillis, constitue la zone de cueillette. »

Lucien Pouëdras



D'UNE ÉPOQUE À L'AUTRE

Dès la fin du 19^e siècle, le progrès technique vient transformer les pratiques agricoles. Avec l'ouverture des conserveries et la mise en service de la gare d'Auray (1862), les échanges commerciaux se développent. À partir de 1950, la puissance des machines balaie la traction animale. L'énergie pétrolière et ses produits dérivés (engrais et phytosanitaires) remplacent peu à peu le fumier. Pour laisser passer les machines, il faut élargir les chemins et agrandir les parcelles. Le remembrement emporte les talus. Les rendements augmentent, les productions animales et végétales se spécialisent... C'en est fini d'une époque.



© Écomusée Saint Dégan

PAR LES CHEMINS

Les habitants ne se déplaçaient pas loin mais circulaient beaucoup. Un réseau dense de cheminements reliait parcelles et villages. Ce sont les enfants qui emmenaient les vaches en pâture dans les landes. Hommes, femmes, enfants, personnes âgées, indigents... chacun participait aux tâches du quotidien. Et pour cause : les seules énergies disponibles étaient le vent, l'eau, le bois, les muscles de l'homme, la force de l'animal. Ni engrais ni tracteurs mais chevaux et charrues.



© Collection François de Beaulieu



DEVOIR DE TRANSMISSION

Mais les champs ont une mémoire et le territoire une identité. En Pays d'Auray comme ailleurs, le 21^e siècle est aux circuits courts et à la consommation locale, l'agriculture est tantôt conventionnelle et tantôt bio, ici et là on pratique une gestion durable du bocage et le cheval de trait reprend du service. Au musée de Saint-Dégan, on questionne le passé mais pas seulement. On cherche à éclairer le présent. On transmet. Cet automne a été lancé un projet qui vise à remettre en état et en culture une parcelle. Avec l'aide de chevaux venus d'Erdeven, les jeunes des lycées agricoles de Locminé, Kerplouz et Saint-Jean Brévelay vont remettre en culture une variété ancienne de seigle.

LUCIEN POUËDRAS, PEINTRE DE LA VIE RURALE

Lucien Pouëdras est né en 1937 à Languidic dans le Morbihan. Il a vécu jusqu'en 1960 dans la ferme de ses parents, dans un village de quatre exploitations en Bretagne intérieure. Il a découvert le monde urbain à partir de 1964, a séjourné à Lausanne en Suisse avant de s'installer à Paris. Depuis 2015, il se consacre entièrement à la peinture. L'écomusée de Saint-Dégan est l'unique lieu d'exposition permanente des œuvres de cet artiste témoin.



LE MUSÉE DE SAINT-DÉGAN A 50 ANS

L'écomusée fêtera en 2019 ses 50 ans d'existence. Son action originale de valorisation, de conservation mais aussi de transmission du patrimoine rural est reconnue. Musée de France, il reçoit chaque année 10 000 visiteurs dont 4 000 enfants et jeunes scolaires.

Écomusée de Saint-Dégan, rue Park Segal, Brec'h.

PENDANT LES PETITES VACANCES : Du lundi au vendredi : 10 h - 17 h

PENDANT LES GRANDES VACANCES : Du lundi au vendredi : 10 h - 19 h

Samedi, dimanche et jours fériés : 14 h - 18 h

EN PÉRIODE SCOLAIRE : Du lundi au vendredi : 14 h - 17 h

JE VIS ICI, DONC J'AGIS

RÉDUCTION IMMÉDIATE !

Chacun d'entre nous produit et jette en moyenne plus de 700 kg de déchets par an...
Et pourtant, chacun peut, très simplement, durant ses courses et à la maison,
réduire jour après jour son impact sur l'environnement.



**Pour Noël,
comment limiter
mes emballages ?**

1 Offrez des cadeaux dématérialisés :

places de cinéma, entrées au Centre Aquatique
Alre'O, dîner dans un bon restaurant, dégustation
de produits locaux, cours de cuisine, initiation
au char à voile, découverte d'un musée...



2 Troquez le classique papier cadeau

par un Furoshiki... Hirazutsumi (« enveloppé »)
Hitotsumusubi (« avec un nœud »), Futatsumusubi
(« avec deux nœuds »)... Autant de techniques
japonaises pour emballer élégamment vos présents
d'une pièce de tissu du meilleur effet. Tout un art !

Au magasin

Je fais une **liste de courses** à partir des repas que je compte préparer. Des sites et applications pratiques existent. Je vérifie les **dates de péremption** et les quantités dans les rayons.

-20 kg
par personne
par an



J'utilise un **cabas**.

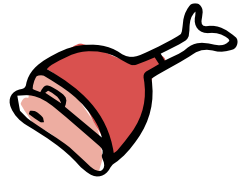
Je limite les emballages. Je privilégie les **produits en vrac** (fruits, légumes...) ou à **la coupe** (viandes, fromages...).



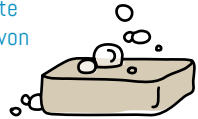
-2 kg
par personne
par an

J'achète en grands conditionnements pour les denrées non périssables (pâtes, riz, sucre...) et je privilégie les **écorecharges**.

-3 kg
par personne
par an



J'évite les produits chimiques dès que je le peux et je privilégie des **produits plus naturels** (vinaigre, bicarbonate de soude, savon noir, savon de Marseille...).



Je choisis les produits **respectueux de l'environnement** (éco-labelisés, AB, commerce équitable...).

Je préfère les **piles rechargeables** sans plomb, ni mercure, moins nocives pour l'environnement (1 pile rechargeable = environ 50 piles jetables), ainsi que les **ampoules basse consommation** : fluocompacte et LED.



J'ABANDONNE

Les suremballages excessifs (2 ou 3 couches d'emballage) et les produits à usage unique ou à courte durée de vie (rasoirs jetables, capsules de café, serviettes en papier).

À la maison

Je range mon frigo en mettant les dates de péremption courtes devant. Je cuisine ou congèle les restes pour éviter le gaspillage alimentaire. J'accommode mes restes grâce aux idées trouvées sur internet et sur les applications mobiles dédiées.

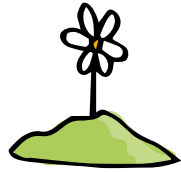
-20 kg
par personne
par an



-15 kg
par personne
par an

Je pose un autocollant stop-pub sur ma boîte aux lettres (disponibles en mairie et à la Communauté de Communes).

40 kg
par personne
par an



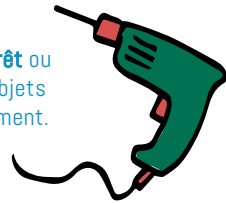
Je composte mes déchets de cuisine et de jardin grâce aux « petites recettes du compostage ». J'utilise mes déchets verts en paillage. Voir p. 26 « obtenir un composteur ».

Je répare et fais réparer mes objets défectueux (électroménager, meubles...). Tous les répar'acteurs du territoire sont sur www.je-vis-ici.fr

-18 kg
par personne
par an



Je privilégie le prêt ou la location des objets que j'utilise rarement.



Je n'hésite pas à acheter d'occasion et je donne ou revends mes objets encore en bon état. J'apporte mes textiles au conteneur près de chez moi (carte sur www.je-vis-ici.fr).

J'ABANDONNE

Les lingettes pour le ménage, les piles non rechargeables, les produits en dosettes.

Les recettes de ma grand-mère

- 1** Pour entretenir le cuir, passez une peau de banane dessus puis frotter avec un chiffon doux.
- 2** Pour supprimer les odeurs du frigidaire, y placez des épluchures de pommes dans une coupelle.
- 3** Pour assainir les canalisations, versez une cuillère à soupe de marc de café dans l'évier et laissez s'échapper avec de l'eau froide.
- 4** Pour nettoyer les sols carrelés, utilisez l'eau de cuisson des pommes de terre.



84 000

C'est le nombre de tonnes de déchets produits chaque année sur notre territoire. Autant de déchets qui nécessitent de l'énergie, des matières premières et des financements pour être fabriqués, acheminés, stockés, collectés, triés, incinérés et, pour une partie non négligeable, enfouis sous terre... Et pourtant, quelques gestes simples du quotidien suffisent à réduire de manière significative leur quantité !



Limiter ses emballages, faire ses courses et cuisiner de manière astucieuse, composter, bannir la publicité dans sa boîte aux lettres, réduire ses impressions de papier, acheter des produits de qualités, réparer ou faire réparer, emprunter, louer...

TOUTES LES PETITES RECETTES

pour participer, à son échelle, à l'émergence d'une économie vertueuse, locale et circulaire sont sur www.je-vis-ici.fr

À CHAQUE NUMÉRO,
RETROUVEZ NOTRE
SÉLECTION D'ITINÉRAIRES
DE RANDONNÉES POUR
DÉCOUVRIR, À VÉLO
OU À PIED, SUR LE
LITTORAL OU AU CŒUR
DE NOS CAMPAGNES,
LES MERVEILLES
DE NOTRE PATRIMOINE.



15 km
1 h (VTT)



Dénivelé positif
moyen : 250 m



Accessible
toute l'année

SITE VTT - BAIE DE QUIBERON

Parcours N° 7 Bleu Auray

AUTOUR D'AURAY



Partez sans crainte à l'assaut de ces quelques montées qui vous mèneront à la découverte de belles perspectives sur Auray. La ville et la nature se côtoient tout au long du parcours qui révèle parc, jardin, port et sites patrimoniaux.



D Ce circuit prend son départ au niveau du parking situé à l'arrière du Centre Aquatique Alre'O. La carte du circuit est disponible à l'accueil du Centre Aquatique. Au retour vous pourrez profiter de la piscine et de son espace « balnéo » pour un moment de détente et de récupération. Une belle motivation à garder en tête pendant ce circuit vallonné. À partir du giratoire, dirigez-vous vers le sentier et empruntez-le sur votre droite, celui-ci vous dirige vers le parc Utting. Arrivé rue du Goaner, prenez le chemin rural du pont neuf situé à droite. Suivez tout au long du parcours le balisage indiqué.

1 Avec prudence traversez maintenant l'avenue de l'Océan pour une montée qui vous permettra de rejoindre le parc qui accueille le mausolée Cadoudal. Au fond du parc, en laissant le mausolée et les belles longères de pierres derrière vous, empruntez le sentier en descente pour rejoindre la chapelle Saint-Cado, puis remontez jusqu'au ruisseau du Reclus que vous longerez.

2 Après un cheminement à travers quelques lotissements afin de rejoindre le pont qui traverse la N165, plongez en direction de la rivière d'Auray. Profitez de cette promenade sur les quais qui vous mène jusqu'au mythique petit port de Saint-Goustan.

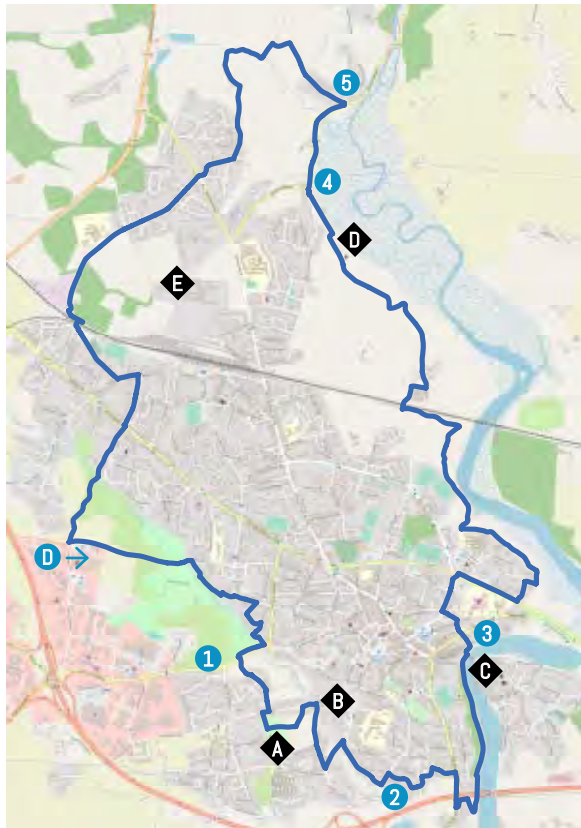
3 Laissez maintenant le port et son petit pont de pierre récemment restauré derrière vous, pour rejoindre les ruelles d'Auray un peu plus loin sur votre droite. Traversez la ville d'Auray puis empruntez une piste cyclable afin de rejoindre les rives du Loc'h. Plusieurs montées et descentes s'enchaînent ensuite jusqu'au Champ des Martyrs.

4 Après un petit passage sur la D120, prenez la direction de Saint-Degan et son écomusée.

5 Entamez maintenant le retour en empruntant sur votre gauche l'impasse du Pont Romain qui vous fait longer à présent un ruisseau. Restez attentif au balisage et dirigez-vous à gauche sur le sentier du Pont Romain qui vous amène à la lisière du lotissement de Kerberluet. Une première montée vous permet de rejoindre le quartier de la chartreuse. Prenez maintenant la direction de la gare, puis du village de Toulchignanet avant une descente puis une dernière remontée vers la Porte Océane qui vous ramène au Centre Aquatique Alre'O. Si vous souhaitez poursuivre, un parcours de liaison permet de rejoindre le circuit N° 1 bleu de Ploemel (23 km).

POINTS D'INTÉRÊTS

- ◆ A Mausolée de Cadoudal
- ◆ B Chapelle Saint-Cado
- ◆ C Port de Saint-Goustan
- ◆ D Champ des Martyrs
- ◆ E Parc de la Chartreuse



10 km
3 h

Moyen

Praticable
toute l'année

DÉTOUR PÉDESTRE

Saint-Pierre Quiberon

SES VILLAGES
ET SA CÔTE SAUVAGE

Cette balade présente les deux visages côtiers de la presqu'île de Quiberon, la côte sauvage avec son massif dunaire, côté Ouest, la baie, ouverte sur l'océan côté Est. Elle permet la découverte de quelques beaux villages comme Kerhostin et le port de pêche de Portivy ainsi que des sites néolithiques remarquables.



D Face à l'Office de Tourisme, prenez le chemin Park Praner jusqu'à la D768 que vous traversez. Poursuivez par le chemin de la Fontaine, vers le Roch, jusqu'au dolmen situé sur la place du village.

1 Empruntez le chemin du Rouzenn, à l'arrière de la place, vers Kerhostin. Retraversez la D768 et prenez la rue de la Baie, puis à droite, rue de la Roche Noire. Vous êtes au cœur de Kerhostin, profitez de ce joli village breton et de ses maisons aux volets bleus, dorgail, escalier extérieur ou encore aux lucarnes à frontons demi-lune... Continuez maintenant vers le nord par le sentier des Douaniers qui mène au bois Maufra. Profitez du panorama qui vous est offert sur toute la baie, vous apercevez alors Saint-Pierre, Le Rohu, Port Haliguen, Le Phare de la Teignouse, Houat, la presqu'île de Rhuys, Carnac, Penthièvre.

2 Au bout du sentier, contournez le petit fort, vous arrivez maintenant face au Fort Penthièvre. Traversez la route (prudence : Départementale) et la voie ferrée (passage de trains en été) et gagnez le bord de mer. Vous bénéficiez à présent d'un beau point de vue sur l'île Théviéc, Lorient et l'île de Groix. Site préhistorique célèbre, l'île Théviéc a révélé une des plus belles nécropoles Mésolithiques de France, des objets en pierre et coquillages sont à voir au Musée de la Préhistoire à Carnac. Longez à présent la côte vers le sud.

3 Poursuivez votre chemin vers le très joli port de Portivy par la promenade de Théviéc et le sentier côtier vers la plage du Fozo et de Beg en Aud. Passez la pointe du Percho et

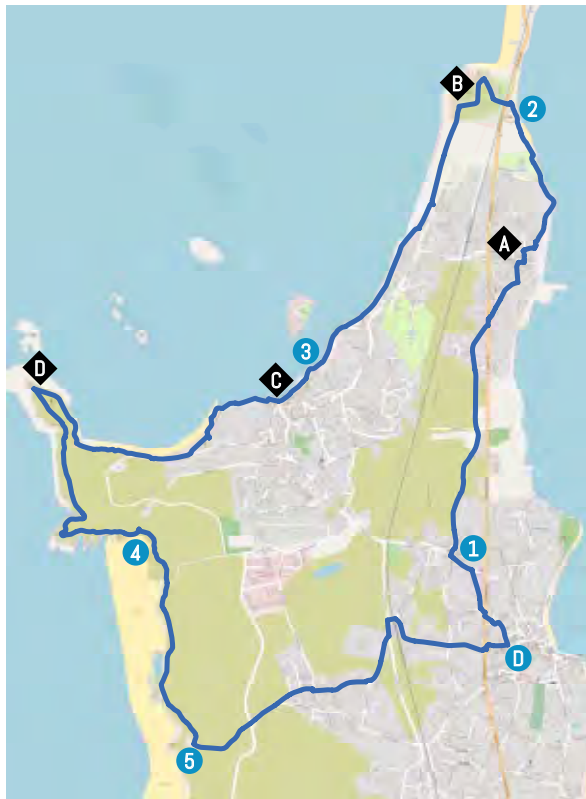
découvrez les ruines d'un ancien observatoire d'artillerie. Continuez votre promenade vers Port-Blanc.

4 Vous passez près de deux dolmens dans lesquels des archéologues trouvèrent au siècle dernier une cinquantaine de squelettes. Rejoignez ensuite l'arche de Port Blanc et poursuivez vers Port Rhu.

5 Au niveau du parking, tournez à gauche dans la rue de Port Rhu et poursuivez par la rue de Kergroix. Au bout, traversez la Départementale pour rejoindre la gare. Passez le passage à niveau et prenez à droite la rue Clémenceau puis traversez la route et prenez la rue Curie à l'angle du Centre Culturel pour retrouver l'Office de Tourisme.

POINTS D'INTÉRÊTS

- A** Le village de Kerhostin
- B** Fort de Penthièvre
- C** Portivy
- D** La pointe du Percho



Temps forts

DES IDÉES POUR SORTIR,
PETITE SÉLECTION D'ÉVÉNEMENTS
À DÉCOUVRIR.



DES CHEMINS DE SAINT-CADO À LA VALLÉE
DE TRÉAURAY, DU PORT DE LA TRINITÉ-SUR-MER
À LA BASILIQUE DE SAINTE-ANNE D'AURAY,
DE LA FORÊT DE CAMORS AUX PLAGES D'HOËDIC...
LA CURIOSITÉ EST UN JOLI PRÉTEXTE !
TOUT AU LONG DE L'HIVER ET DU PRINTEMPS,
PROFITONS DES SPECTACLES, CONCERTS, EXPOS,
DÉFIS SPORTIFS ET RENDEZ-VOUS FESTIFS...
DE CES PETITES HISTOIRES ET GRANDS
ÉVÉNEMENTS QUI NOUS UNISSENT !



DÉCEMBRE

■ SPORT ● CULTURE

DU 15 DÉCEMBRE 2018 AU 13 JANVIER 2019
14 H À 18 H • Musée des Thoniers, Étel

● Exposition de Crèches maritimes

Chaque crèche raconte une histoire, une légende, une anecdote ou un paysage maritime. Une centaine de créations venant de toute la France et d'ailleurs, seront ainsi présentées.

RENSEIGNEMENTS

02 97 55 26 67 / musee.thoniers@orange.fr
www.museedesthoniers.fr

16 DÉCEMBRE 2018

Site du Petit Bois, Camors

■ Cyclo-Cross National

Le cyclo-cross national de Camors est un événement attendu qui réunit les champions de la discipline, un beau spectacle en perspective !

RENSEIGNEMENTS

06 95 77 78 39
contact@comitedesfetes-bourgedecamors.fr
www.comitedesfetes-bourgedecamors.fr

16 DÉCEMBRE 2018, 17 H

Basilique, Sainte-Anne-d'Auray

● Concert de Noël des Chœurs de la Maîtrise

Moment fédérateur de chaque fin d'année, les Chœurs de la Maîtrise sont réunis pour chanter la joie et la paix de Noël.

RENSEIGNEMENTS

Académie de Musique et d'Arts Sacrés 02 97 57 55 23
www.academie-musique-arts-sacres.fr / accueil@admas.fr



© Hervé Mahé

DU 22 DÉCEMBRE 2018 AU 5 JANVIER 2019 • Place Hoche, Quiberon

● Noël scandinave à Quiberon

Une patinoire en glace naturelle vous accueille tous les jours de 11 h à 19 h 30 (sauf le 25 décembre et le 1^{er} janvier de 16 h à 19 h 30). Tours en calèche, concours du meilleur déguisement de Père Noël et Mère Noël, tournoi de mölkky, ateliers décorations de Noël, maquillage, spectacle de patinage artistique, contes et bien d'autres animations...

Gratuit

RENSEIGNEMENTS

Office de Tourisme de Quiberon 02 97 50 07 84 / www.quiberon.com / www.ville-quiberon.fr

JANVIER

6 JANVIER 2019, 14 H 30 • Plage de Kerhillio, Erdeven

■ Le premier bain de l'année à Erdeven

Maillot de bain, combinaison ou costume : tout est autorisé pour ce premier bain de l'année ! Les 3 costumes les plus originaux seront récompensés. Défilé, musique, vin chaud, chocolat chaud, café, collations et convivialité sont au rendez-vous.

RENSEIGNEMENTS

association Erd'évènement Vôt're



© Erd'évènement Vôt're

DU 8 AU 9 JANVIER 2019 • Centre Culturel Kendalc'h, Auray

● Pluneret. Au fil de ses histoires 1890-1915, un quotidien à (re)découvrir

La Confédération Kendalc'h propose toute l'année différentes expositions. Ici, découvrez les costumes traditionnels du cercle de Pluneret.

RENSEIGNEMENTS

02 97 58 10 50 / confederation@kendalch.com / www.kendalch.com

FÉVRIER

2 FÉVRIER 2019, 10 H À 17 H • Grande plage, Quiberon

■ Jeux d'Hiver

Journée d'animations à destination des enfants (structures gonflables, maquillage ...).

Gratuit

RENSEIGNEMENTS

Office de Tourisme de Quiberon 02 97 50 07 84 / www.quiberon.com / www.ville-quiberon.fr

27 JANVIER 2019

Salle Le Mousker, Saint-Philibert

● Saint Phil Games : le salon du jeu vidéo

Salon dédié aux consoles en tout genre. L'occasion de jouer et de découvrir que le jeu vidéo est aussi éducatif, d'échanger, d'apprendre, de développer ses compétences, ou encore de mieux appréhender l'univers des jeux vidéo et du numérique au sens large. Plusieurs tournois seront organisés.

RENSEIGNEMENTS

Office de Tourisme de Locmariaquer

02 97 57 33 05

accueil.locmariaquer@baiedequiberon.bzh

DU 8 AU 12 FÉVRIER 2019

Centre Culturel Kendalc'h, Auray

● Expositions

La Confédération Kendalc'h propose toute l'année différentes expositions. Jusqu'au 15 février découvrez des œuvres des photographes et sculpteurs du pays d'Auray. Puis à partir du 25 février, la collection de costumes de Michel Guillaume sur « la mode en Comté Nantais » prendra place dans la salle d'exposition jusqu'au 13 mars.

RENSEIGNEMENTS

02 97 58 10 50 / confederation@kendalch.com
www.kendalch.com

DU 16 AU 24 FÉVRIER 2019 • Auray

■ Open Super 12

L'Open Super 12 d'Auray est le tournoi n° 1 mondial dans la catégorie des 12 ans. Il accueillera comme chaque année une majorité de Ligues Françaises, dont les meilleurs joueurs seront confrontés à ceux des nombreuses Délégations Étrangères.

RENSEIGNEMENTS

Tennis Club d'Auray 02 97 76 90 26
tennisclubauray@wanadoo.fr / opensuper12auray@fft.fr
www.tournoi.fft.fr / opensuper12auray

MARS

TOUT LE MOIS • Pays d'Auray

● Mois de la Langue Bretonne / Mizvezh ar brezhoneg

De la formation linguistique aux activités culturelles en passant par les outils bureautiques, Ti Douar Alre organise de nombreuses animations pour découvrir les mille et une manières d'apprendre et de pratiquer le breton au quotidien.

RENSEIGNEMENTS Ti Douar Alre 02 97 78 41 40
degemer@tidouaralre.com / www.tidouaralre.com

■ SPORT ● CULTURE

LE 23 FÉVRIER 2019, 20 H 30 • Espace Louison Bobet, Quiberon

● Cabaret Magique à Quiberon

Spectacle de Magie avec 8 artistes internationaux, orchestré par Laetitia Malecki (chanteuse de cabaret). Entrée Payante. Billetterie en ligne.

RENSEIGNEMENTS

Office de Tourisme de Quiberon 02 97 50 07 84
www.quiberon.com / www.ville-quiberon.fr



TOUT LE MOIS • Auray et Communes d'Auray Quiberon Terre Atlantique

● Festival Méliscènes

Festival artistique et festif, dédié à la marionnette, au théâtre d'objets et aux formes animées... Informations et programme détaillé dès fin janvier 2019.

RENSEIGNEMENTS

Centre Culturel Athéna 02 97 56 18 00
espace.athena@ville-auray.fr / www.auray.fr

9 MARS 2019, 20 H 30 • Salle St Joseph, La Trinité-sur-Mer

● Les Milles Musicaux - Hiver

Bretonne, la Mezzo-soprano Ambroisine Bré chante à l'âge de 11 ans dans la Maîtrise de Sainte-Anne d'Auray. Elle sera à la Trinité-sur-Mer pour présenter son répertoire varié dans le cadre de ce festival qui décroïsonne les univers musicaux, accompagnée pour l'occasion de la pianiste Qiaochu Li.

RENSEIGNEMENTS

Office de Tourisme de La Trinité-sur-Mer 02 97 55 72 21 / tourisme@ot-trinite-sur-mer.fr / www.lesmillesmusicaux.com

AVRIL

DU 17 AU 24 AVRIL 2019

Grande plage, Quiberon

● Festival de la Flibuste

Un Bateau pirate s'échoue sur la grande plage et propose des ateliers, défilés, ou encore une chasse aux trésors...

Gratuit

RENSEIGNEMENTS

Office de Tourisme de Quiberon 02 97 50 07 84
www.quiberon.com / www.ville-quiberon.fr

DU 18 AU 22 AVRIL 2019 • La Trinité-sur-Mer, Baie de Quiberon

■ Spi Ouest-France Destination Morbihan

L'une des plus importantes régates de voiliers habitables en Europe. Elle se déroule tous les ans au week-end de pâques et réunit amateurs, avertis et professionnels de la voile sur monotype et voiliers de série IRC. À terre de nombreuses animations sont organisées pour le public.

RENSEIGNEMENTS

www.spi-ouestfrance.com

Office de Tourisme de La Trinité-sur-Mer 02 97 55 72 21
accueil.trinitesurmer@baiedequiberon.bzh

26 AVRIL 2019, 20 H 30

Salle St Joseph, La Trinité-sur-Mer

● Les Milles Musicaux Printemps

Le festival qui décroïsonne les univers musicaux : opéra, récitals, piano, violoncelle, jazz, clarinette, violon ou accordéon...

Le concert du printemps réunira Anastasia Kobekina, violoncelliste de renom qui se produit avec les plus grands orchestres et est l'invitée de très nombreux festivals, et le pianiste Maxence Pilchen, conseiller artistique du festival.

RENSEIGNEMENTS

Office de Tourisme de La Trinité-sur-Mer
02 97 55 72 21
accueil.trinitesurmer@baiedequiberon.bzh

DU 27 AU 28 AVRIL 2019 • Port, Étel

● Salon du bateau transportable

Le temps d'un week-end le salon du bateau transportable s'installe sur le port d'Étel avec de nombreuses animations nautiques.

RENSEIGNEMENTS

pyq2k@aol.com / www.salon-du-bateau-transportable-d-etel.com



DU 27 AU 28 AVRIL 2019

Place du Marché, Saint-Pierre Quiberon

● 7^e édition de La Foire des Terroirs

Près de 40 exposants, venus de toute la France, seront présents pour faire découvrir, déguster et vendre leur production. Huîtres, saumon, charcuteries, fromages, gâteaux et vins...autant de produits des terroirs, tous plus délicieux les uns que les autres, qui seront présentés aux visiteurs.

Gratuit

10 h-19 h le samedi - 10 h-18 h le dimanche

RENSEIGNEMENTS

Office de Tourisme 02 97 30 88 86

www.saintpierrequiberon-tourisme.fr

MAI

DU 2 AU 4 MAI 2019 ● Yacht club de Carnac, Carnac

■ L'Eurocat

100 équipages sont attendus à l'occasion de cette grande fête du catamaran de sport.

RENSEIGNEMENTS

Yacht Club 02 97 52 10 98 / www.yccarnac.com

DE MAI À SEPTEMBRE 2019

● Les apéros Klams

Ce festival musical organise des apéros concerts itinérants sur le territoire. Rendez-vous à Brec'h, Pluneret, Plumergat, Sainte-Anne d'Auray, Mériadec, Camors, Pluvigner, Auray... Toute la programmation est disponible sur le site internet.

Gratuit

RENSEIGNEMENTS

www.klam-records.com / 06 95 30 80 08

DU 12 AU 14 AVRIL 2019

ENVSN, Saint-Pierre Quiberon

■ Les Foils Journées

Fort de son succès dans le développement de la « Génération Foil », l'École Nationale de Voile et des Sports Nautiques a souhaité continuer à innover et organise un événement d'exception, unique en France : les Foils Journées. Nombre de supports volants évolueront sous vos yeux, sur l'exceptionnel plan d'eau de la Baie de Quiberon.

RENSEIGNEMENTS

École Nationale de Voile et des Sports Nautiques

02 97 30 30 30 / contact@envsn.sports.gouv.fr / envsn.fr

DU 4 AU 5 MAI 2019 ● Port-Maria, Quiberon

● Fête de la Coquille Saint-Jacques

Animations, village commerçants, visites de bateaux, restauration et concerts sur les deux jours. Concert gratuit de Soldat Louis le samedi 4 mai en soirée.

RENSEIGNEMENTS

Office de Tourisme de Quiberon 02 97 50 07 84

www.quiberon.com

DU 1^{ER} AU 10 MAI 2019

Départ du port de La Trinité-sur-Mer

■ Mini en Mai

L'exigeant parcours de 500 milles, entre la mer d'Iroise et les pertuis charentais, de cette course au large ouverte aux Mini 6.50 au départ de La Trinité-sur-Mer, fait chaque année de nombreux adeptes. Inscrite au calendrier de la Classe Mini cette régata en solitaire est un indispensable dans la préparation d'un Ministre.

RENSEIGNEMENTS

Office de Tourisme de La Trinité-sur-Mer 02 97 55 72 21
accueil.trinitesurmer@baiedequiberon.bzh

DU 8 AU 12 MAI 2019 • Site du Bêgo, Plouharnel

● Assaut sur le Bêgo

Pendant 4 jours l'association LBMG reconstitue un camp militaire allié sur le site du Bêgo, la plus importante batterie du Mur de l'Atlantique. Cette année l'événement met à l'honneur les forces fusiliers marins et les commandos marine. Défilés de véhicules militaires, visites du site historique du Bêgo et de son bunker ainsi que des expositions seront au programme.

RENSEIGNEMENTS

02 97 52 32 93 / www.plouharnel.fr



© Nolwenn Languille

DU 10 AU 24 MAI 2019

Centre Culturel Kendalc'h à Auray

● Exposition

La Confédération Kendalc'h propose toute l'année différentes expositions. Nolwenn Languille, illustratrice de contes pour enfants exposera quelques-unes de ses réalisations.

RENSEIGNEMENTS

Centre Culturel Kendalc'h 02 97 58 10 50
confederation@kendalch.com / www.kendalch.bzh

10 ET 11 MAI 2019 • Locoal-Mendon

● Trophée Ronsed-Mor

La musique bretonne envahit la Commune à l'occasion de ce trophée organisé par le Bagad local du même nom. Après un beau spectacle "Asturianæ" le vendredi 10, de nombreux musiciens concourront toute la journée avant un fest-noz en soirée.

RENSEIGNEMENTS

www.ronsedmor.org

LES 11 ET 12 MAI

Port et gymnase de la Falaise, Étel

● 6^e Salon de la maquette et du modélisme

Salon incontournable à Étel pour les amateurs de maquettes et de modélisme, c'est l'occasion de découvrir un monde unique à travers les démonstrations des cirques, bateaux, figurines, camions, mini montgolfière... Organisé par le comité des fêtes d'Étel.

RENSEIGNEMENTS

Syndicat d'initiative d'Étel 02 97 55 23 80
syndicat.initiative.etel@gmail.com
www.etel-tourisme.com



DU 24 MAI AU 8 JUIN 2019 • Festival itinérant

● Festival itinéraires

Chaque année, le printemps fleurit en musique dans le Morbihan. Ce festival conjugue le patrimoine et la musique sur tout le département. (Re)découvrez des lieux incomparables en musique.

RENSEIGNEMENTS

Académie de Musique et d'Arts Sacrés 02 97 57 55 23
www.academie-musique-arts-sacres.fr/ accueil@admas.fr

DU 30 MAI AU 2 JUIN 2019

Port de La Trinité-sur-Mer

■ L'ArMen Race Nuit de L'ArMen

Une course au large de 300 à 360 milles sans escale, ouverte aux professionnels et aux amateurs. À terre, le village proposera de nombreuses animations pour toute la famille.

RENSEIGNEMENTS

Office de Tourisme de La Trinité-sur-Mer
 02 97 55 72 21 / tourisme@ot-trinite-sur-mer.fr
www.ot-trinite-sur-mer.fr



© Jean-Marc Diamedo

DU 24 MAI AU 3 NOVEMBRE

Galerie du Cloître, Sainte-Anne d'Auray

● Exposition

Dans le parc, les photographies d'Yvon Boëlle vous emmènent au cœur des pardons bretons. En Galerie, les œuvres d'art vous attendent pour découvrir les coulisses de leur conservation.

RENSEIGNEMENTS

Académie de Musique et d'Arts Sacrés 02 97 57 55 23
www.academie-musique-arts-sacres.fr/ accueil@admas.fr



© Hervé Mathé

DU 27 MAI AU 1^{ER} JUIN 2019 • Golfe du Morbihan

● La semaine du Golfe du Morbihan

Plus d'un millier de bateaux traditionnels et classiques, répartis en flottilles, animent l'ensemble du Golfe du Morbihan. De nombreuses animations sont organisées à Auray, Locmariaquer et Saint-Philibert pour cette grande fête maritime. À ne pas manquer : la grande parade finale.

RENSEIGNEMENTS

www.semainedugolfe.com

31 MAI 2019, 20 H 30 • Salle St Joseph, La Trinité-sur-Mer

● Les Milles Musicaux Le Quatuor Tchalik

Le festival qui décloisonne les univers musicaux : opéra, récitals, piano, violoncelle, jazz, clarinette, violon ou accordéon... En mai, venez écouter ce quatuor primé et composé de quatre frères et sœurs.

RENSEIGNEMENTS

Office de Tourisme de La Trinité-sur-Mer / 02 97 55 72 21 / tourisme@ot-trinite-sur-mer.fr

JUIN

15 ET 16 JUIN 2019 • Saint-Goustan, Auray

■ Morbihan Paddle Trophy

Le plus important rassemblement de SUP propose pendant deux jours des compétitions et randonnées en paddle. « La Grande Marche sur l'Eau », randonnée ouverte à tous, se déroule entre deux sites exceptionnels.

RENSEIGNEMENTS

morbihanpaddletrophy.fr/ asnpaddle@sfr.fr / 02 97 58 52 16

22 JUIN 2019

Plage de Kerhilio, Erdeven

● Feu de la Saint-Jean

L'association Erd'évènement Vôtre vous propose spectacle et concerts en soirée, suivis du feu de la Saint-Jean. Buvette et petite restauration sur place.

Gratuit

RENSEIGNEMENTS

Association Erd'évènement Vôtre

22 ET 23 JUIN 2019 • Yacht Club, Carnac

■ Le Raid des Mégolithes

Près de 100 planchistes professionnels et amateurs venus des quatre coins de France pour cette compétition unique dans la baie, qui associe slalom et longue distance. Vitesse, endurance, tactique et choix du matériel sont les ingrédients de cet événement spectaculaire. 2019 sera la 13^e édition du Raid des Mégolithes.

RENSEIGNEMENTS

Yacht Club 02 97 52 10 98 / www.yccarnac.com



© Franck Galvès

JUILLET

4 JUILLET 2019, 20 H 30

Salle st Joseph, La Trinité-sur-Mer

● Les Milles Musicaux Guitare

Thibault Cauvin est né avec une guitare, celle que lui a tendue son père, lui-même musicien. Il mène la guitare classique toujours plus loin. Son jeu inspiré, expressif et éminemment naturel ne peut que réunir les publics, rassembler les générations, et faire tomber les frontières.

RENSEIGNEMENTS

Office de Tourisme de La Trinité-sur-Mer
02 97 55 72 21
tourisme@ot-trinite-sur-mer.fr

LE 7 JUILLET 2019

Village de Kerourio, Crac'h

● Fête du pain et de la crêpe

La Fête du pain et de la crêpe est devenue un rendez-vous incontournable du début de l'été à Crac'h. Au programme : musique, danse, et gourmandises bretonnes. Cuisson du pain et des brioches à l'ancienne sur place.

RENSEIGNEMENTS

02 97 57 33 05
accueil.locmariaquer@baiedequiberon.bzh



© Frank Lorrain

Saurez-vous où a été prise
cette photo ?
Réponse en juillet,
au prochain numéro !



La photo du 7^e magazine
a été prise à Hoedic.
Elle représente une es-
pèce rare et éphémère
de coquelicot, *Papaver
hybridum*, qu'on ne
trouve qu'en quelques
points sableux
du littoral breton.



LES RENDEZ-VOUS 2019

JANVIER

ERDEVEN

TABLE RONDE.

«Les équipements et financements pour adapter son logement»

En présence d'un ergothérapeute

FEVRIER

LA TRINITÉ-SUR-MER

TABLE RONDE.

«La rénovation de l'habitat»

EXPOSITION.

«La rénovation thermique»

MARS

AURAY > Résidence Jeunes

CAFÉ-DÉBAT.

«Jeunes : mon logement et moi»

AVRIL

AURAY > Maison du Logement

TABLE RONDE.

«Les bons conseils pour organiser et planifier ses travaux, gérer le suivi de chantier»

MAI

SAINTE-ANNE-D'AURAY

TABLE RONDE.

«Construction, accession : le cadre juridique»

EXPOSITION.

«Construire une maison économe en énergie»

JUIN

AURAY > Maison du Logement

TABLE RONDE.

«Séniors : comment vieillir dans mon logement locatif»

PLOUHARNEL

> Salon Santé & Bien-être :

TABLE RONDE.

«Les équipements et financements pour adapter son logement»

En présence d'un ergothérapeute

> En cours de programmation...

VISITE DE MAISON ET EXPOSITION.

«L'habitat économe en énergie»

SEPTEMBRE

CAMORS

TABLE RONDE.

«Les équipements et financements pour adapter son logement»

En présence d'un ergothérapeute

OCTOBRE

AURAY > Maison du Logement

TABLE RONDE.

«Jeunes : Mes solutions pour réaliser des économies... d'énergie !»

TABLE RONDE.

«Les bons conseils pour organiser et planifier ses travaux, gérer le suivi de chantier»

PLUVIGNER

> Village des Possibles

EXPOSITION.

«L'habitat économe en énergie»

NOVEMBRE

PLUMERGAT

ÉVÈNEMENT « FAITES DES TRAVAUX »

Balade thermique et échanges sur la rénovation énergétique

EXPOSITION.

«L'habitat économe en énergie»

DÉCEMBRE

SAINT-PHILIBERT

TABLE RONDE.

«Les équipements et financements pour adapter son logement»

En présence d'un ergothérapeute

INFORMATIONS ET INSCRIPTIONS

MAISON
DU LOGEMENT
02 97 29 06 54

www.maison-du-logement.fr

Maison
du
Logement

📍 LOCATION 🏠 ACCESSION 🏗️ CONSTRUCTION 🏠 RÉNOVATION ▲ ADAPTATION

ACCESSION
à la propriété

Près de **400**
TERRAINS À BÂTIR
DISPONIBLES

CONSULTEZ

NOUS !

MAISON
DU LOGEMENT
02 97 29 06 54

17, rue du Danemark
Porte Océane
56400 Auray

www.maison-du-logement.fr

Conception  dumerdel laure.com

COMMUNAUTÉ
**AURAY
QUIBERON**
TERRE-ATLANTIQUE