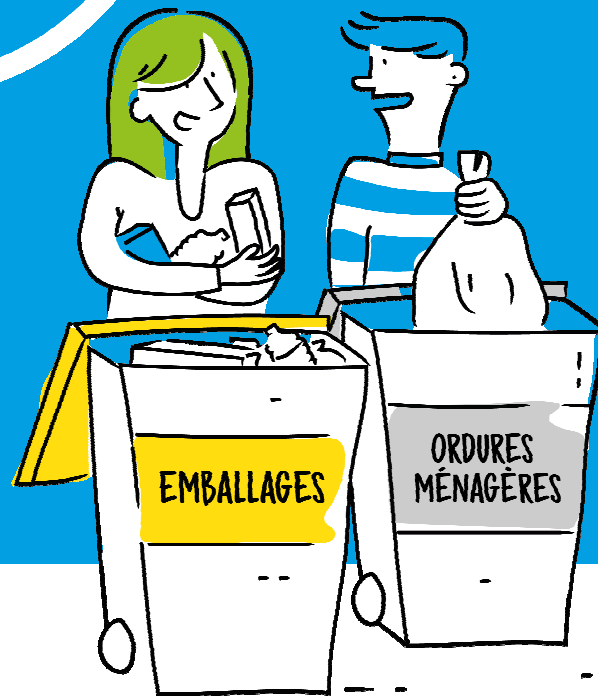


# Rapport annuel

AURAY  
QUIBERON  
TERRE  
ATLANTIQUE

sur le Prix et la Qualité du  
Service public de la gestion des  
Déchets Ménagers et Assimilés



2021

# Rapport annuel

## // Sommaire



-----

- Présentation
  - Prévention et sensibilisation
  - Organisation et équipements de collecte
  - Les indicateurs techniques et financiers
  - Evénements marquants
  - Perspectives
- 

### LE MOT DE CLAIRE MASSON

Vice-présidente déléguée à la gestion des déchets et la valorisation des ressources

L'année 2021 a été marquée par la restructuration du service déchets et l'organisation du nouveau schéma de collecte des déchets à travers le choix d'un bureau d'études spécialisé qui nous accompagnera pendant les 4 prochaines années.

Nous souhaitons mettre ainsi en place la collecte des biodéchets au porte-à-porte et l'extension des consignes de tri pour le 1<sup>er</sup> janvier 2023. L'agrandissement de toutes nos déchetteries est également engagé, pour permettre un meilleur tri du tout-venant.

La diminution des déchets produits est un vrai enjeu de société. Et plus nous trierons, plus nous recyclerons et plus nous réduirons notre impact sur notre environnement !

# Rapport annuel

## Présentation



**115 073**

HABITANTS

**24**

COMMUNES

## Le territoire

Les **compétences collecte et traitement** relatives à la gestion des Déchets Ménagers et Assimilés (**DMA**) sont confiées à Auray Quiberon Terre Atlantique depuis 2014.

La collecte et la gestion des déchèteries sont réalisées en prestation de service (Véolia pour 2021). Les déchets recyclables sont traités dans le centre de tri du SySem de Vannes, les déchets résiduels sont traités dans l'incinérateur de Plouharnel.

Les DMA sont composés des Ordures Ménagères résiduelles (**OMr**), des déchets des Collectes Sélectives (**CS**) et des déchets collectés en déchèteries.

Au 1<sup>er</sup> janvier 2021 la collecte des DMA a concerné toutes les communes du territoire.

**57**  
CONSEILLERS  
COMMUNAUTAIRES

**194**

AGENTS





# Rapport annuel

## Prévention Sensibilisation



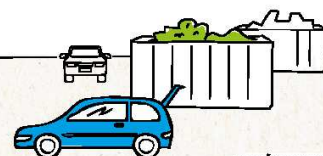
### Les missions D'AURAY QUIBERON TERRE ATLANTIQUE

**COLLECTE EN PORTE À PORTE**  
55 000 bacs collectés  
dont 36 % de résidences secondaires  
2,5 fois plus de déchets ménagers l'été



#### DÉCHÈTERIES : GESTION ET MODERNISATION

8 déchèteries (dont 2 sur les îles)



#### PRÉVENTION ET SENSIBILISATION

Entre 4 et 5 000 personnes sensibilisées ou formées chaque année (avant la période covid)  
371 élèves sensibilisés en 2021  
73 campings rencontrés  
65 campings formés au tri ou au compostage  
10 cabines de gratuité installées



### AURAY QUIBERON TERRE ATLANTIQUE AGIT POUR LA RÉDUCTION, LA GESTION ET LA VALORISATION DES DÉCHETS

#### TRAITEMENT ET TRI DE TOUS LES FLUX

93 000 tonnes de déchets traités par an



#### COLLECTE EN POINTS D'APPORT VOLONTAIRE

980 colonnes  
Ordures ménagères : 20 colonnes  
Emballages : 76 colonnes  
Verre : 634 colonnes  
Papier : 250 colonnes



#### ÉCONOMIE CIRCULAIRE

Coordination et mise en relation d'acteurs économiques pour développer des solutions de valorisation ou d'évitement des déchets  
30 partenaires mobilisés  
15 actions engagées : alternatives aux bacs en polystyrène, réemploi des bouteilles de verre, visites d'entreprises exemplaires en économie circulaire...  
Soutien financier à Cap Ressourçerie qui détourne 200 tonnes de déchets/an



#### COMPOSTAGE

17 295 composteurs individuels distribués depuis 2005 (8 122 depuis 2010, dont 800 en 2021)  
Depuis 2016, 18 pavillons de compostage ont été installés dans les campings  
Environ 30 tonnes de déchets détournés et valorisés/an



(chiffres 2021)

# Rapport annuel

## Prévention Sensibilisation



### LES ACTIONS DE TRI ET PRÉVENTION DES DÉCHETS DU SERVICE

Actualité : dans le contexte de pandémie de la Covid, l'année 2021 a été marquée par la reprise d'un rythme d'animation plus régulier par rapport à 2020.

Dans le cadre de ses missions de communication sur le tri et la prévention des déchets, la Communauté de communes a mis en place différentes actions en 2021 :

- + Les animations scolaires pour sensibiliser les futurs citoyens au geste de tri et à la réduction des déchets  
=> *16 classes sur 7 établissements, soit 400 élèves et 21 adultes*
- + Les visites du centre de tri du SYSEM ouvertes à tous les publics  
=> *74 personnes du territoire ont réalisé cette visite*
- + Les animations ponctuelles lors de manifestations publiques  
=> *1 151 personnes rencontrées à l'occasion de ces événements*
- + Les formations à destination des professionnels en charge de la gestion des déchets  
=> *60 personnes et publics relais formés*

*(Liste des animations consultable en annexe 1)*



**+ de 1700 personnes rencontrées lors des opérations de sensibilisation au tri et à la réduction des déchets en 2021**

# Rapport annuel

## Prévention Sensibilisation



## Le Plan Local de Prévention des Déchets Ménagers et Assimilés (PLPDMA)

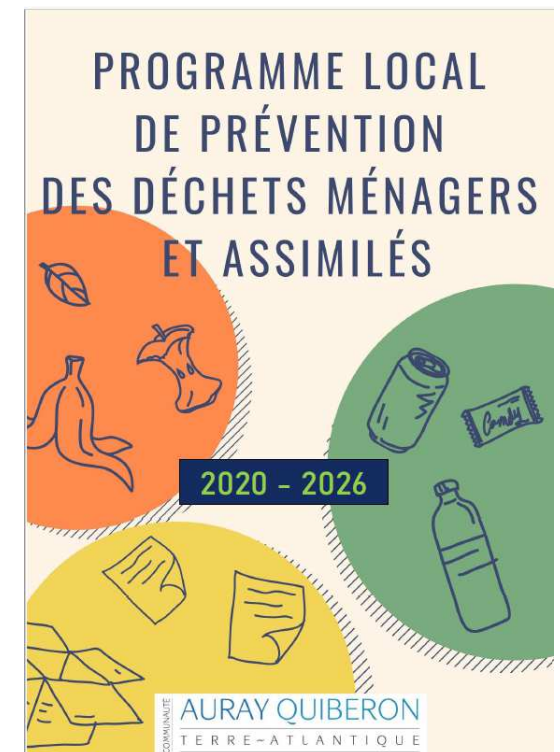
### Objectifs -15%

DMA 2010	DMA 2015	DMA 2021	Objectif DMA 2030	
720	741	810	612	Kg/an/hab.

Le 18 décembre 2020, la Communauté de commune a voté la mise en place d'un PLPDMA sur la période 2020 - 2026. *L'intégralité du PLPDMA est consultable sur [notre site internet](#).*

L'objectif de ce PLPDMA est de répondre a minima aux **exigences réglementaires**, et notamment à la **Loi Anti Gaspillage et Economie Circulaire (AGEC)** qui fixe de nouveaux objectifs de réduction des déchets :

- 15% de Déchets Ménagers et Assimilés (DMA) produits par habitant d'ici 2030 par rapport à 2010 (Article 3)





# Rapport annuel

## Prévention Sensibilisation



### Les actions de prévention sensibilisation du PLPDMA réalisées en 2021

- + **Axe 2 action 2** Campagne de sensibilisation au tri et à la réduction des déchets dans l'habitat collectif
- + **Axe 3 action 2** Création de zones de don au camping
- + **Axe 3 action 4** Optimiser la collecte du textile sur le territoire en vue du réemploi
- + **Axe 4 action 1** Distribution du guide « Mon jardin zéro déchets »
- + **Axe 4 action 2** Mise en place d'un service de broyage de végétaux à domicile  
*Les conclusions ont démontré un très faible intérêt pour un service de broyage à domicile. D'autres solutions vont être étudiées.*
- + **Axe 6 action 2** Développement du compostage collectif
- + **Axe 6 action 3** Accompagnement des restaurants scolaires dans la lutte contre le gaspillage alimentaire
- + **Axe 6 action 5** Installation de solutions de compostage pour les restaurants scolaires

Ces actions ont été engagées en 2021 et continuent en 2022

L'intégralité du PLPDMA est consultable sur notre [site internet](#)



# Rapport annuel

## Prévention Sensibilisation



### Territoire Econome en Ressources (TER) avancement 2021

- + **Axe 1 action 4** Revoir le dispositif de tarification des professionnels en déchèterie
  - *La nouvelle grille tarifaire pour les gravats, les déchets verts, le tout-venant et le bois est entrée en vigueur en septembre 2021.*
- + **Axe 4 action 23** Trouver une alternative aux bacs polystyrènes
  - *Étude démarré en août 2021 pour une durée de 9 mois.*
- + **Axe 3 actions 17 et 19** Service de broyage des déchets végétaux et accompagnement à la gestion différenciée des espaces verts
  - *Une enquête réalisée en février 2021 auprès des 24 communes et de 730 habitants rencontrés dans les 6 déchèteries du territoire.*
- + **Axe 5 action 29** Organiser des visites d'entreprises impliquées dans l'Economie Circulaire
  - *En Juin : 3 collectivités ainsi que le Comité Régional de Conchyliculture visitent les ateliers de fabrication des lunettes FRIENDLY FRENCHY dont les montures sont fabriquées à base de poudre de coquillages locaux et implanté dans les ateliers Alréens (ESAT).*
  - *Octobre : visite des locaux d'HILLROM, une grande entreprise du territoire, exemplaire en terme d'économie circulaire.*
- + **Axe 6 action 32** Construire une campagne de sensibilisation du public plaisancier
  - *Réalisation d'un état des lieux de la gestion des déchets et de l'eau par un audit des 5 principaux ports de plaisance du territoire.*
  - *L'union des CPIE bretonnes a réalisé une enquête en 2021 auprès des établissements publics afin de recenser les pratiques en matière de sensibilisation du public plaisancier*



En 2021 => Mobilisation de 30 acteurs locaux pour le développement de l'économie circulaire

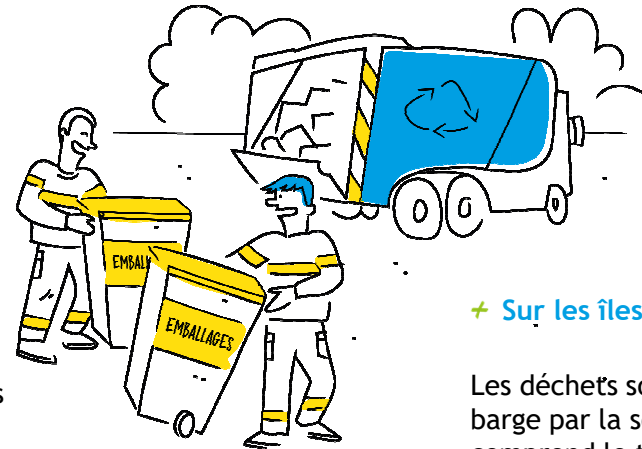


# Rapport annuel

## Organisation et équipements de collecte et de traitement



### Scénarios de collecte



#### + Sur le continent

##### Collecte des Ordures Ménagères résiduelles (OMR)

- En porte à porte (conteneurisation individuelle ou bacs collectifs)
- En apport volontaire dans les bornes avec fréquences suivant la saisonnalité

##### Collecte Sélective (CS) en tri-flux

- Verre, en apport volontaire sur toutes les communes
- Papier, en apport volontaire sur toutes les communes
- Emballages légers ménagers (flaconnages plastiques, cartonnets, acier, aluminium), en apport volontaire ou en porte à porte sur l'ensemble des communes (collecte en sacs majoritairement)

#### + Sur les îles (Houat et Hoëdic)

Les déchets sont collectés puis transférés sur barge par la société GRANDJOUAN. La prestation comprend le transport maritime, la collecte en bacs 750 L d'OMR sur les îles, le rapatriement des apports en colonnes des collectes sélectives et des caissons de déchèteries.

Sur le continent, les OMR et les CS sont acheminés, sur le site de PLOUHARNEL ou directement à l'exutoire, pour être éliminés ou valorisés comme les déchets du continent. Les déchets collectés en déchèteries sont acheminés vers les déchèteries les plus proches.

# Rapport annuel

## Organisation et équipements de collecte et de traitement



- + 6 déchèteries continentales
- + 2 mini-déchèteries sur les îles (Houat et Hoëdic)



# Rapport annuel

## Organisation et équipements de collecte et de traitement



### Dotations

La dotation actuelle est estimée à

- 55 000 contenants (bacs individuels et colonnes)
- 17 295 composteurs depuis 2005 (dont 8 122 depuis 2010)

#### Distribués en 2021

Bacs OMR



1 649

Bacs jaunes



227

Rouleaux de Sacs jaunes



105 200

Composteurs



802

#### Parc de colonnes d'apport volontaire au 31/12/2021

OMR



20

Jaune



76

Papier



250

Verre



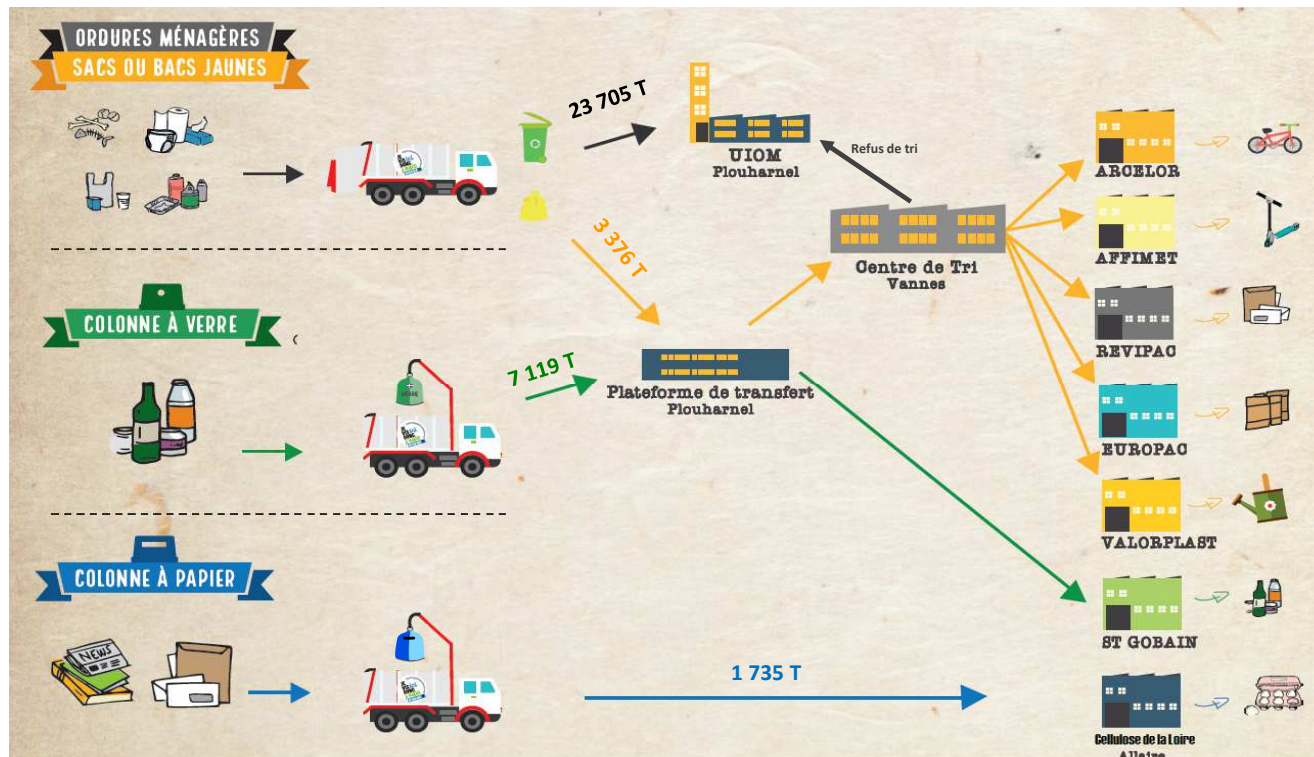
634



# Rapport annuel

## Organisation et équipement de collecte et de traitement

### Parcours et exutoires des déchets

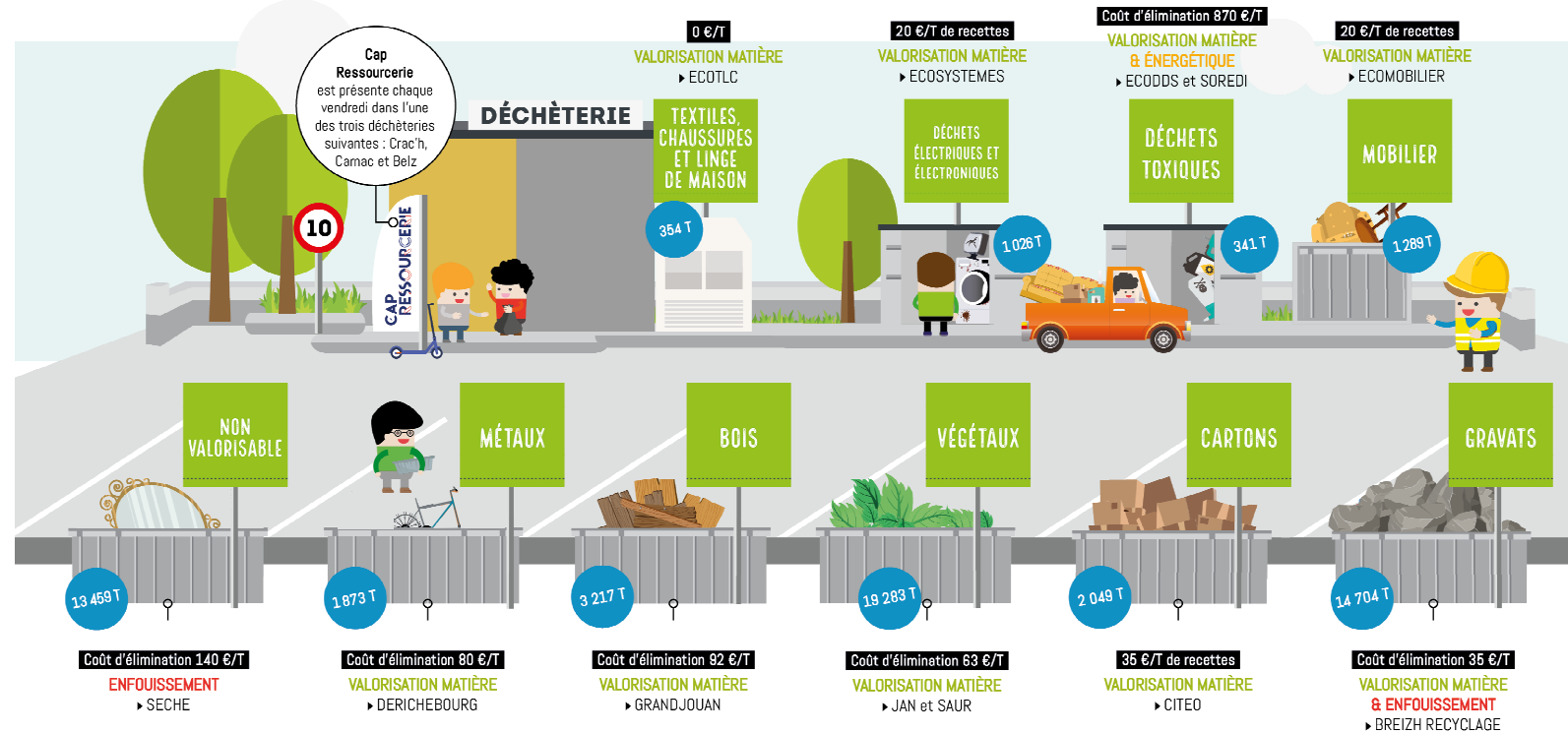




# Rapport annuel

## Organisation et équipement de collecte et de traitement

### Parcours et exutoires des déchets



Chiffres 2021

# Rapport annuel

## Organisation et équipements de collecte et de traitement



### Parcours et exutoire des OMR

Capacité réglementaire de l'usine : **31 500 t/an** (autorisation préfectorale du 31/07/2008)

En 2021, 27 966t incinérées à l'usine de PLOUHARNEL

- + 24 187t pour Auray Quiberon Terre Atlantique (23 705t d'OMR et 479t de refus de tri\*)
- + 3 779t proviennent des OMR de Blavet Bellevue Océan Communauté et apports tiers de DAE

#### Principaux équipements :

- + 2 fosses de réception des déchets (capacité totale de 700 m3)
- + 2 grappins de 4 tonnes
- + 1 four de 4,2 tonnes heure
- + 1 traitement des fumées comprenant deux tours de refroidissement des gaz
- + 1 réacteur à chaux, une injection de charbon actif et un filtre à manches



*Pour plus d'information, le rapport d'activités de l'UIOM de PLOUHARNEL est consultable, à la demande, auprès d'AQTA.*

Pour écrêter les pointes estivales et gérer les déchets pendant les arrêts techniques programmés, le site est équipé d'une presse à balles de 10 tonnes par heure.

Les balles formées sont stockées sur site avant d'être incinérées au cours de l'année.

Les analyses de conformités réglementaires ont été réalisées et ont démontré la conformité des rejets avec la réglementation.

*\*220 tonnes de refus supplémentaires seront incinérés en 2022 au titre de 2021*

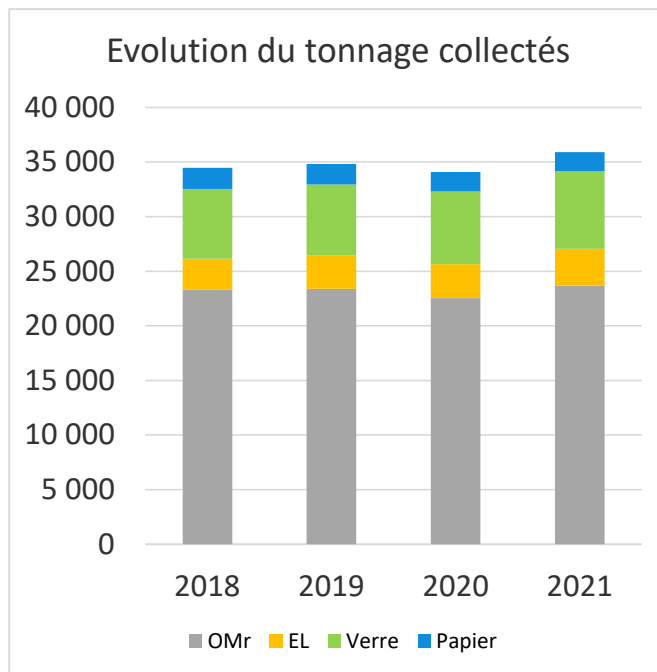
# Rapport annuel

## Les indicateurs

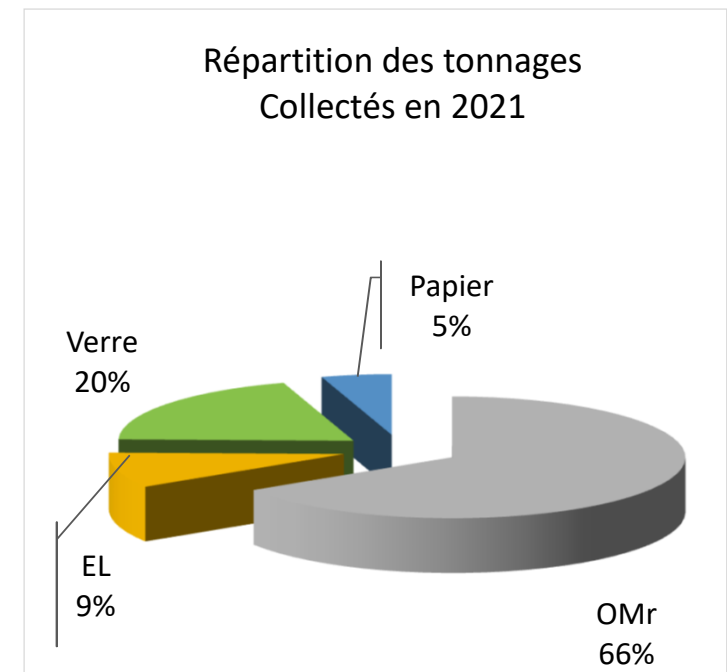


### Collecte en Porte à Porte (PàP) et Points d'Apports Volontaires (PAV)

OMr + emballages + verre + papier



**35 935** tonnes  
de déchets  
collectés (hors  
déchèterie)  
en **2021**

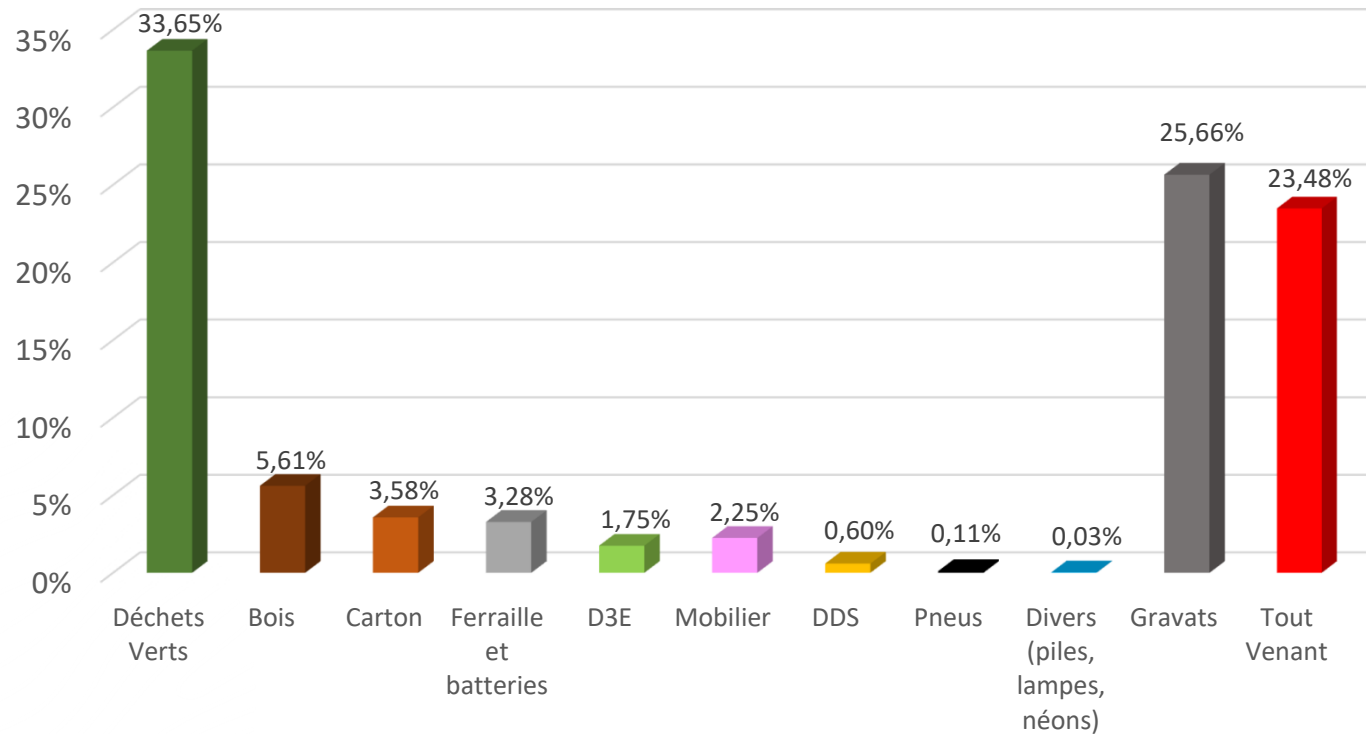


# Rapport annuel

## Les indicateurs



### Tonnages réceptionnés en déchèteries en 2021



Gravats	14 705t
Tout venant	13 459t
Déchets Verts	19 284t
Métaux	1 881t
Bois	3 217t
Carton	2 050t
DDS et ECODDS	342t
Mobilier	1 289t
DÉEE	1 003t
Pneus	65t
Divers	16t
<b>TOTAL</b>	<b>57 311t</b>

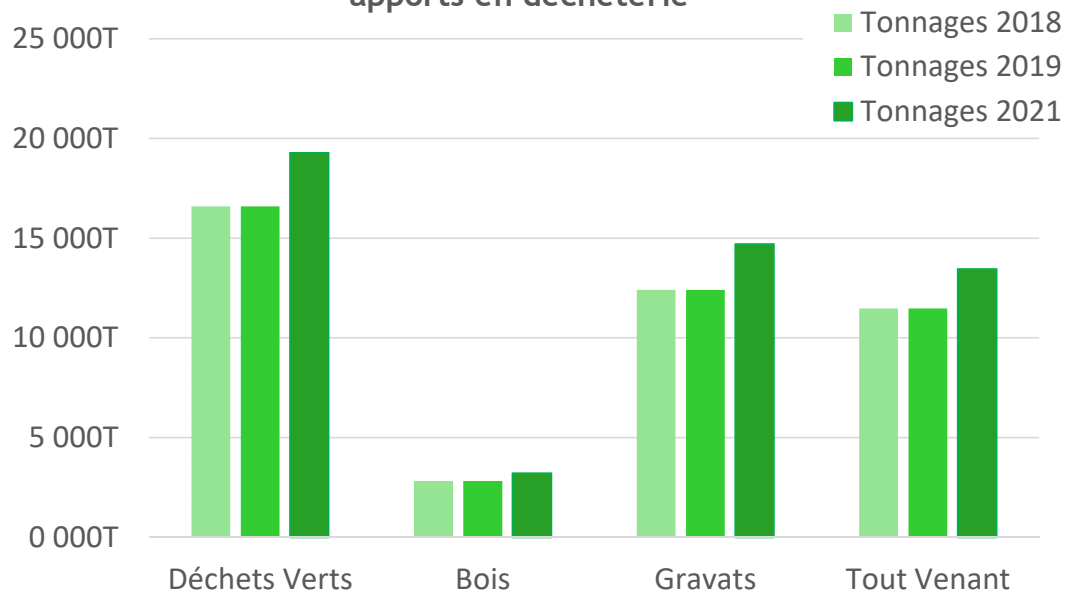
# Rapport annuel

## Les indicateurs

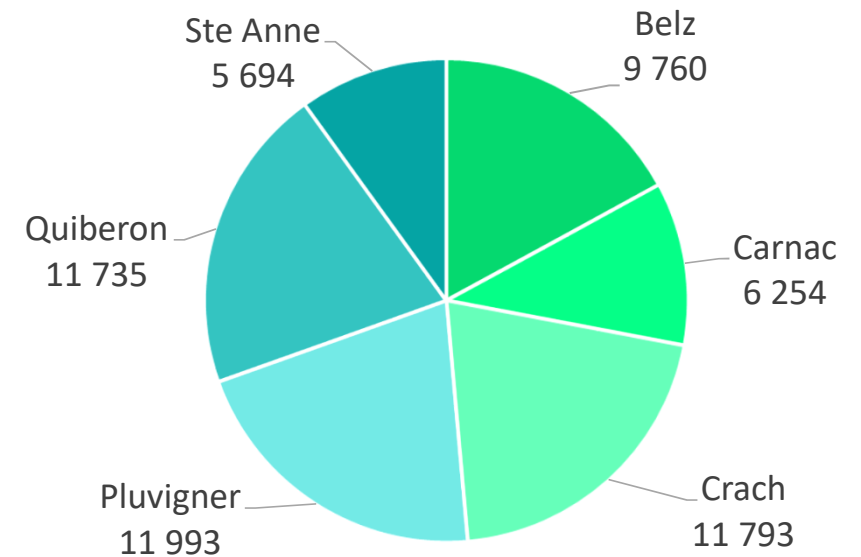


### Evolution et répartition des apports en déchèterie

Evolution des principaux apports en déchèterie



Répartition des tonnages par déchèteries en 2021



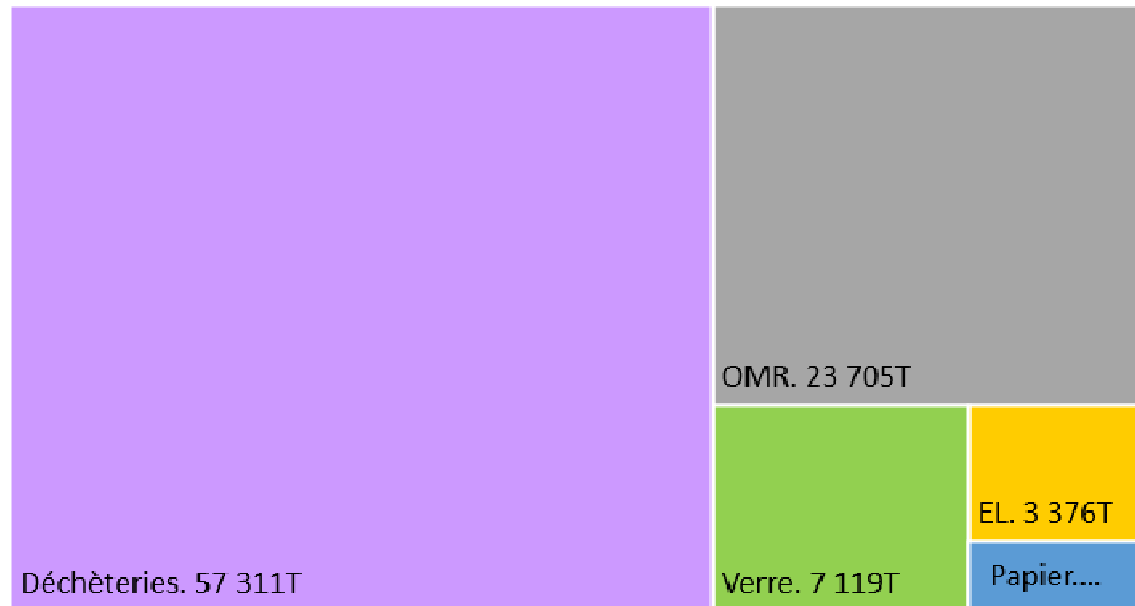
# Rapport annuel

## Les indicateurs

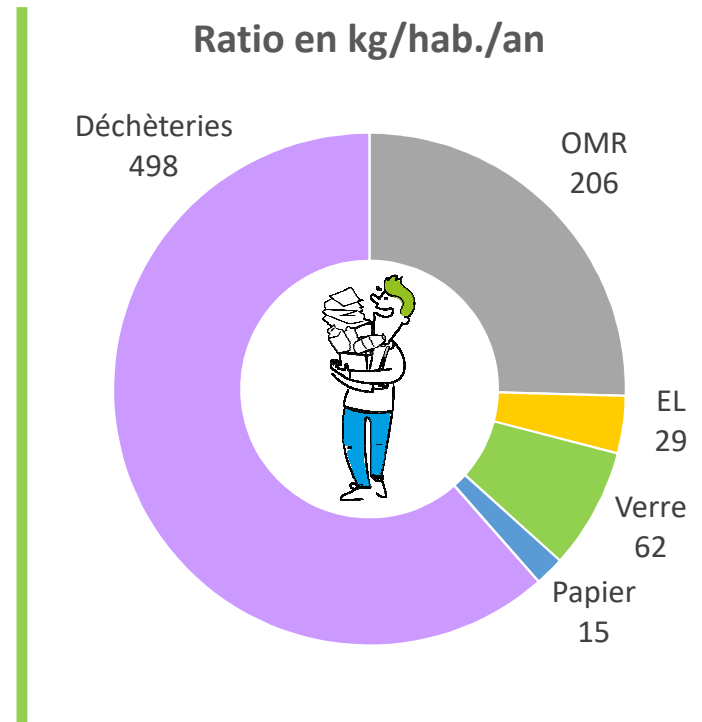


### Répartition des tonnages collectés en 2021

Total tonnages collectés AQTA 2021



Ratio en kg/hab./an

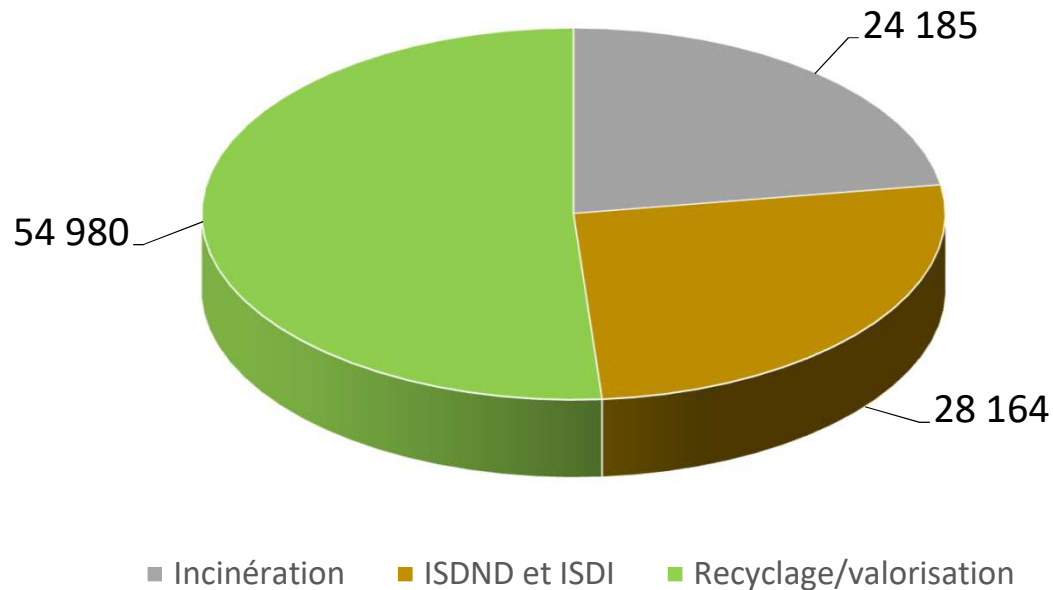


# Rapport annuel

## Les indicateurs



Traitements des déchets en 2021  
(tous flux AQTA en tonne)



Un taux de refus moyen pour les emballages de **21%** sur l'année **2021**

### Equivalence kg./hab./an (base pop. DGF)

OMR : 206,0 kg	➔	+ 4,04 %
Emballages : 29,3 kg	➔	+ 7,47 %
Verre : 61,9 kg	➔	+ 5,7 %
Papier : 15,1 kg	➔	- 5,19 %
Déchèteries : 498,0 kg	➔	+ 11,1 %





# Rapport annuel

## Les coûts et financements

### Les charges du service pour 2021

**TOTAL DES CHARGES** 17 486 417,00 €

**COLLECTE** 5 424 831,00 €

Charges de collecte continent	4 679 786,00 €
Charges de collecte et transport maritime déchets îles	350 790,00 €
Remboursement frais Houat et Hoëdic pour collecte	42 763,00 €
Sacs jaunes	88 413,00 €
Lavage des colonnes	72 102,00 €
Etude refonte collecte	190 977,00 €

**DECHETERIES** 5 820 919,00 €

Gestion et exploitation des 6 déchèteries	5 789 921,00 €
Remboursement frais Houat et Hoëdic pour collecte	30 998,00 €

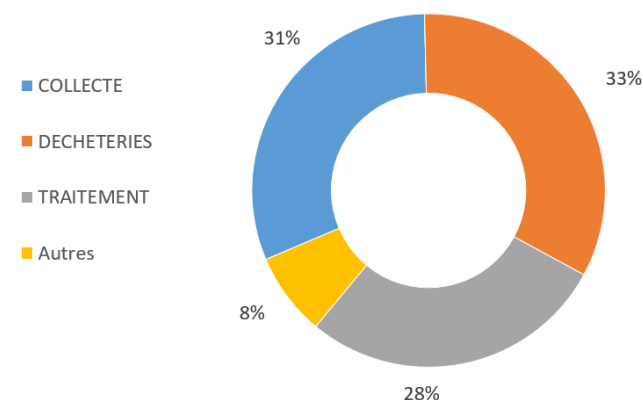
**TRAITEMENT** 4 914 466,00 €

Exploitation UIOM	3 502 184,00 €
TGAP incinération	508 110,00 €
Tri	821 306,00 €
Etudes environnementales	65 811,00 €
Contrôle exploitant UIOM	17 055,00 €

**Autres** 1 326 201,00 €

Autres charges diverses	1 316 255,00 €
Intérêts	9 946,00 €

Répartition des charges 2021





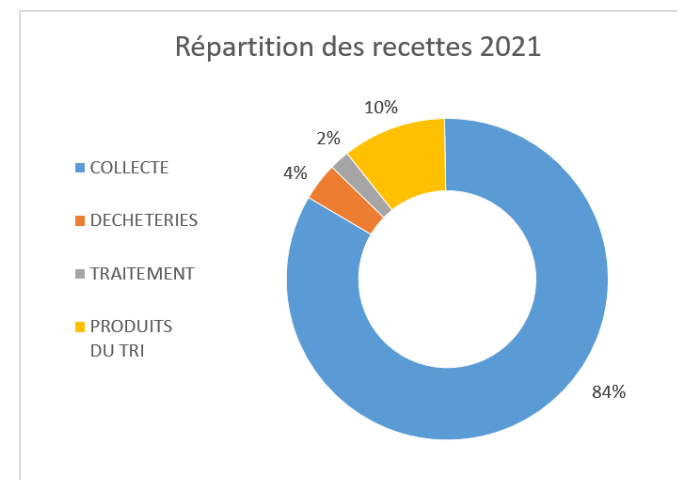
# Rapport annuel

## Les coûts et financements

### Les recettes du service pour 2021

**TOTAL DES RECETTES 20 910 561,54 €**

<b>COLLECTE</b>	<b>17 514 809,77 €</b>	<b>TRAITEMENT</b>	<b>421 581,53 €</b>
TEOM	13 074 686,00 €	Redevance CNIM	61 652,35 €
REDEVANCE SPECIALE	703 523,00 €	Incinération déchets CCBBO	308 015,33 €
PARTICIPATIONS	3 395 751,77 €	Incinération déchets SYSEM	40 271,15 €
DIVERS	340 849,00 €	Reprise ferrailles incinérées	11 642,70 €
<hr/>			
<b>DECHETERIES</b>	<b>797 484,67€</b>	<b>PRODUITS DU TRI</b>	<b>2 176 685,57 €</b>
Ferrailles	333 894,92 €	CITEO	1 557 474,56 €
Cartons	236 223,71 €	ECOMOBILIER	109 745,61 €
DEEE	64 940,82 €	Soutien Eco TLC	8 669,20 €
Soutien ECODDS	- €	Papiers	114 467,45 €
Dépôts artisans	162 425,22 €	Acier	50 678,31 €
		Verre	103 592,44 €
		Plastiques	139 436,32 €
		Cartons	75 781,30 €
		Aluminium	8 929,44 €
		Briques alimentaires	1 020,84 €
		JRM Gros de magasins	6 890,10 €



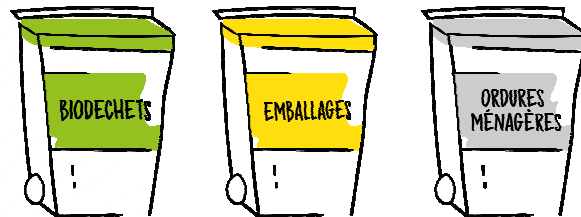
# Rapport annuel

## Les événements marquants



### Événements marquants 2021

- + **Mars** : Lancement des travaux de réhabilitation et d'agrandissement de la déchèterie du Manio à Quiberon
- + **Juillet** : désignation du cabinet d'ingénierie SAGE pour l'accompagnement d'AQTA sur la mise en œuvre du schéma directeur déchets
- + **Novembre** : 4 sessions de formation à l'accompagnement au changement par le Réseau Cohérence pour 7 associations du territoire d'Auray Quiberon Terre Atlantique



### Perspectives 2022

- + Inauguration de la déchèterie du Manio à Quiberon
- + Lancement des études sur le devenir de la déchèterie de Carnac
- + Structuration du service Prévention et Valorisation des Déchets pour répondre aux enjeux majeurs de demain
- + Lancement des marchés
  - *Enquête de dotation, distribution et livraison des nouveaux contenants individuels*
  - *Déploiement de l'extension des consignes de tri et collecte séparée des biodéchets*
- + Réflexion sur le devenir du site de Plouharnel
- + Réhabilitation de l'ancienne décharge du Sclégen de Crac'h



**Auray Quiberon Terre Atlantique**

Porte Océane • 40 rue du Danemark • 56400 Auray  
02 97 29 18 69



# ANNEXES

## Liste des animations 2021

# Rapport annuel

## Annexe 1



### Animations scolaires 2021

						Enfant	Adulte
25/01/2021	Les Korrigans	Carnac	Animation visio : visite(SYSEM) + tri prévention (AQTA)	CE1	3h00	22	1
26/01/2021	Les Korrigans	Carnac	Animation visio : visite(SYSEM) + tri prévention (AQTA)	CM2	3h00	26	1
09/03/2021	Ecole de la barre	Etel	Animation visio : tri et prévention (AQTA)	CM1	3h00	19	1
11/03/2021	Ecole Saint Joseph	Pluneret	Animation visio : tri et prévention (AQTA)	CM1 CM2	3h00	21	1
12/03/2021	Ecole Saint Joseph	Pluneret	Animation visio : tri et prévention (AQTA)	CE1 - CE2	1h30	22	1
12/03/2021	Ecole Saint Joseph	Pluneret	Animation visio : tri et prévention (AQTA)	CE - CM	1h30	22	1
15/03/2021	L'encre bleue	Landévant	Animation visio : tri et prévention (AQTA)	CM	3h00	26	1
<b>COVID-19 - confinement 3</b>							
30/04/2021	L'encre bleue	Landévant	Animation visio : tri et prévention (AQTA)	CM1	3h00	21	1
02/12/2021	Gabriel Deshayes	Auray	Tri-Recyclage	CM2	3h00	29	2
02/12/2021	Gabriel Deshayes	Auray	Tri-Recyclage	CM2	3h00	29	1
03/12/2021	Eric Tabarly	Saint-Pierre Quiberon	Compostage	GS - CP	1h00	25	2
03/12/2021	Eric Tabarly	Saint-Pierre Quiberon	Compostage	CM1 - CM2	1h00	25	2
06/12/2021	Gabriel Deshayes	Auray	Tri-Recyclage	CE2	3h00	30	3
07/12/2021	Gabriel Deshayes	Auray	Tri-Recyclage	CM1	3h00	27	1
07/12/2021	Le Cheval Blanc	Sainte-Anne d'Auray	Tri-Recyclage	CM1 - CM2	3h00	27	1
14/12/2021	Gabriel Deshayes	Auray	Tri-Recyclage	CE2 CM1	3h00	29	1

### Formations adultes 2021

27/02/2021	AFPA	Brec'h	Tri et prévention				12
16/03/2021	Stagiaire espace jeunesse	Auray	Tri et prévention				1
07/04/2021	Formation compostage	Belz	Camping du Moulin des Oies				2
27/05/2021	Formation compostage	Plouharnel	Camping les sables blancs				2
24/06/2021	Formation tri / prévention	Carnac	Résidence séniors				20
09/07/2021	Formation tri / prévention	Saint-Pierre Quiberon	Camping Le relais de l'océan				6
07/10/2021	Formation tri / prévention	Pluvigner	EHPAD				6
01/12/2021	Formation tri / prévention	Pluvigner	EHPAD				12

# Rapport annuel

## Annexe 1



### Manifestations 2021 (1sur2)

					Enfant	Adulte
20/03/2021	Locoal-Mendon	Place de l'église	Troc vert - SAP (SMRE)	Tri, compostage, mini atelier PMN	4	20
21/03/2021	Plouharnel	Plage de Sainte-Barbe	Nettoyage de plage - les mains dans le sable	Tri, produits ménagers, docs, compostage	0	5
27/03/2021	Saint-Philibert	Jardin du pardo (derrière le stade)	SAP (commune)	Tri, produits ménagers, compostage, jardinage au naturel	5	10
27/03/2021	Landévant	Place de l'espace culturel	SAP (SMRE)	Tri, produits ménagers, compostage, jardinage au naturel	2	6
15/04/2021	Auray	Oasis du Parco	Animation Cap des Possibles	Tri, compost, Tawashi	2	2
28/04/2021	Auray	Esplanade "politique de la ville"	Quartier de printemps	Tri, produits ménagers, compostage, jardinage au naturel	12	5
09/06/2021	Brec'h	ALSH	Animation ponctuelle	Chamboule-tri, tawashi, recyclage	18	2
30/06/2021	Brec'h	Parc du Kresker	Festival "Brec'h ma muse"	Jeu de l'oie, tri, compost, produits ménagers	30	15
04/07/2021	Mériadec (Plumergat)	Place de la mairie annexe	Marché des producteurs locaux	Tri, produits ménagers, docs, compostage	0	15
08/07/2021	Landévant	ALSH	Animation ponctuelle	Initiation aux déchets / tri (maternelles)	40	3
11/07/2021	Belz	Place de la mairie	Marché hebdomadaire	Tri, produits ménagers, docs, compostage	5	15
13/07/2021	Saint-Pierre Quiberon	Camping de Penthièvre	Nettoyage de plage	Tri, temps de dégradation des déchets	2	8
20/07/2021	Saint-Pierre Quiberon	Camping de Penthièvre	Nettoyage de plage	Tri, temps de dégradation des déchets	0	6
27/07/2021	Saint-Pierre Quiberon	Camping de Penthièvre	Nettoyage de plage	Tri, temps de dégradation des déchets	0	0
03/08/2021	Saint-Pierre Quiberon	Camping de Penthièvre	Nettoyage de plage	Tri, temps de dégradation des déchets	0	0
04/08/2021	Carnac	Place Saint Fiacre	Marché hebdomadaire	Tri, produits ménagers, docs, compostage	5	15
04/08/2021	Crac'h	Cap Ressourcerie	Animation ponctuelle	Mini atelier : tawashi, produits ménagers naturels	0	2
05/08/2021	Crac'h	Stand marché	Marché hebdomadaire	Tri, produits ménagers, docs, compostage	5	15
06/08/2021	Plouharnel	Stand marché	Marché hebdomadaire	Tri, produits ménagers, docs, compostage	5	15
07/08/2021	Erdeven	Stand marché	Marché hebdomadaire	Tri, produits ménagers, docs, compostage	5	20
09/08/2021	Quiberon	Stand marché	Marché estival	Tri, produits ménagers, docs, compostage	0	25
10/08/2021	Saint-Pierre Quiberon	Camping de Penthièvre	Nettoyage de plage	Tri, temps de dégradation des déchets	13	1
11/08/2021	Carnac	Place Saint Fiacre	Marché hebdomadaire	Tri, produits ménagers, docs, compostage	5	15
11/08/2021	Crac'h	Cap Ressourcerie	Animation ponctuelle	Mini atelier : tawashi, produits ménagers naturels	7	7
13/08/2021	Plouharnel	Stand marché	Marché hebdomadaire	Tri, produits ménagers, docs, compostage	0	15
15/08/2021	Belz	Stand marché	Marché hebdomadaire	Tri, produits ménagers, docs, compostage	0	15
16/08/2021	Quiberon	Stand marché	Marché hebdomadaire	Tri, produits ménagers, docs, compostage	0	25
17/08/2021	Saint-Pierre Quiberon	Camping de Penthièvre	Nettoyage de plage	Tri, temps de dégradation des déchets	13	2
18/08/2021	Carnac	Stand marché	Marché hebdomadaire	Tri, produits ménagers, docs, compostage	5	25
18/08/2021	Crac'h	Cap Ressourcerie	Animation ponctuelle	Mini atelier : tawashi, produits ménagers naturels	4	7
19/08/2021	Crac'h	Stand marché	Marché hebdomadaire	Tri, produits ménagers, docs, compostage	5	25

# Rapport annuel

## Annexe 1



### Manifestations 2021 (2 sur 2)

					Enfant	Adulte
20/08/2021	Plouharnel	Stand marché	Marché hebdomadaire	Tri, produits ménagers, docs, compostage	0	15
20/08/2021	Camors	Stand marché	Marché hebdomadaire	Tri, produits ménagers, docs, compostage	0	0
23/08/2021	Quiberon	Stand marché	Marché hebdomadaire	Tri, produits ménagers, docs, compostage	0	15
25/08/2021	Crach	Cap Ressourcerie	Animation ponctuelle	Mini atelier : tawashi, produits ménagers naturels	2	5
26/08/2021	Pluneret	Stand marché	Marché hebdomadaire	Tri, produits ménagers, docs, compostage	2	10
27/08/2021	Auray	Parco Pointer	Quartiers d'été	Tawashi, jeu du tri, jeu de l'oie, docs, produits ménagers	20	0
08/09/2021	Sainte-Anne d'Auray	ALSH	Animation ponctuelle	Tawashi, chamboule tri, découverte des déchets (petits), malle rouletaboule	45	2
12/09/2021	Plouharnel	Bois du Bégo	Fête du grand site dunaire - Gavres-Quiberon	Produits ménagers, docs, jeu de l'oie, jeu du tri, temps de dégradation	7	18
18/09/2021	Auray	Lycée Kerplouz	Fête des plantes	Compostage, produits ménagers, tri, jeu de l'oie	5	50
19/09/2021	Auray	Lycée Kerplouz	Fête des plantes	Compostage, produits ménagers, tri, jeu de l'oie	3	40
22/09/2021	Auray	MAL	SEDD - Apéro compost	Compostage	1	17
25/09/2021	Camors	Salle du petit bois	Journée citoyenne - chantier participatif	Compostage, tri, temps de dégradation	3	3
25/09/2021	Auray	Parc Utting	SEDD - Fête de la Nature	Tawashi, tri, jeu de l'oie, produits ménagers	20	5
02/10/2021	Pluvigner	Place Saint Michel	Stand marché	Compostage, produits ménagers, tri	0	5
03/10/2021	Brec'h	Ecomusée de Saint Dégan	Ramène ta pomme	Compostage, produits ménagers, tawashi, jeu de l'oie	10	30
09/10/2021	Pluvigner	Ferme de Saint Goal	Semaine bleue	Apéro compost (matin) - Atelier produits ménagers (après-midi)	0	25
06/10/2021	Belz	Mairie de Belz	Animation ponctuelle	Atelier produits ménagers	0	11
23/10/2021	Pluvigner	Place Saint Michel	Stand marché	Compostage, produits ménagers, tri	0	5
06/11/2021	Plumeret	Mairie de Plumeret	Animation ponctuelle	Atelier produits ménagers	0	8
18/11/2021	Auray	Bois près de l'école Tabarly	Animation ponctuelle	Animation compost + arbre et bocage + plantation de fruitiers (avec Water Family)	30	4
18/11/2021	Auray	Proche école du Loch	Animation ponctuelle	Animation compost + arbre et bocage + plantation de fruitiers (avec Water Family)	30	4
21/11/2021	Auray	MAL	SERD	Atelier cartonnage (prestation : Karton de Breizh)	6	22
22/11/2021	Auray	MAL	SERD	Atelier produits ménagers	0	16
24/11/2021	Crac'h	Cap Ressourcerie	SERD	Furoshiki	0	30
25/11/2021	Auray	MAL	SERD	Atelier cosmétique (prestation : Les Fées Feuilles)	0	16
26/11/2021	Sainte-Anne d'Auray	Espace Camborne	SERD	Atelier DIY (tawashi, furoshiki, beewrap)	1	7
27/11/2021	Plumeret	Mairie de Plumeret	SERD	Apéro compost	0	2
27/11/2021	Saint-Pierre Quiberon	Mairie de Saint Pierre Quiberon	SERD	Atelier cosmétique au naturel	0	4
04/12/2021	Belz	Mairie	Animation ponctuelle	Atelier produits ménagers	0	14
12/12/2021	Auray	Petit Théâtre	Noël des possibles	Furoshiki, Tawashi	15	35



# Rapport annuel

## Annexe 1



### Visites 2021



					Enfant	Adulte
25/01/2021	Centre de tri du Sysem (visio)	Ecole les Korrigans	Carnac	CE1	22	1
26/01/2021	Centre de tri du Sysem (visio)	Ecole les Korrigans	Carnac	CM2	26	1
15/03/2021	Centre de tri du Sysem (visio)	Ecole l'encre bleue	Landévant	CM	26	1