

M. et Mme BROUARD Michel
15, Kerleau
56400 PLUNERET

Tél :
Email :

COMMUNAUTE AURAY QUIBERON
TERRE ATLANTIQUE

Pluneret, le 6 novembre 2019.

AVIS D'ENQUÊTE PUBLIC « Eaux usées » Lieu-dit : KERLEAU – PLUNERET

A L'ATTENTION DE Madame Claudine PETIT-PIERRE commissaire enquêtrice.

Nous nous opposons à la partie du projet de révision du zonage d'assainissement qui doit traverser notre propriété.

Cette partie, à laquelle nous nous opposons, part du branchement 1AUb pour rejoindre l'axe Kerleau-Kermadio après avoir traversé, de part et d'autre, notre propriété notamment une parcelle à usage de parking destiné aux locataires.

Ce scénario n'est pas réalisable pour les raisons suivantes :

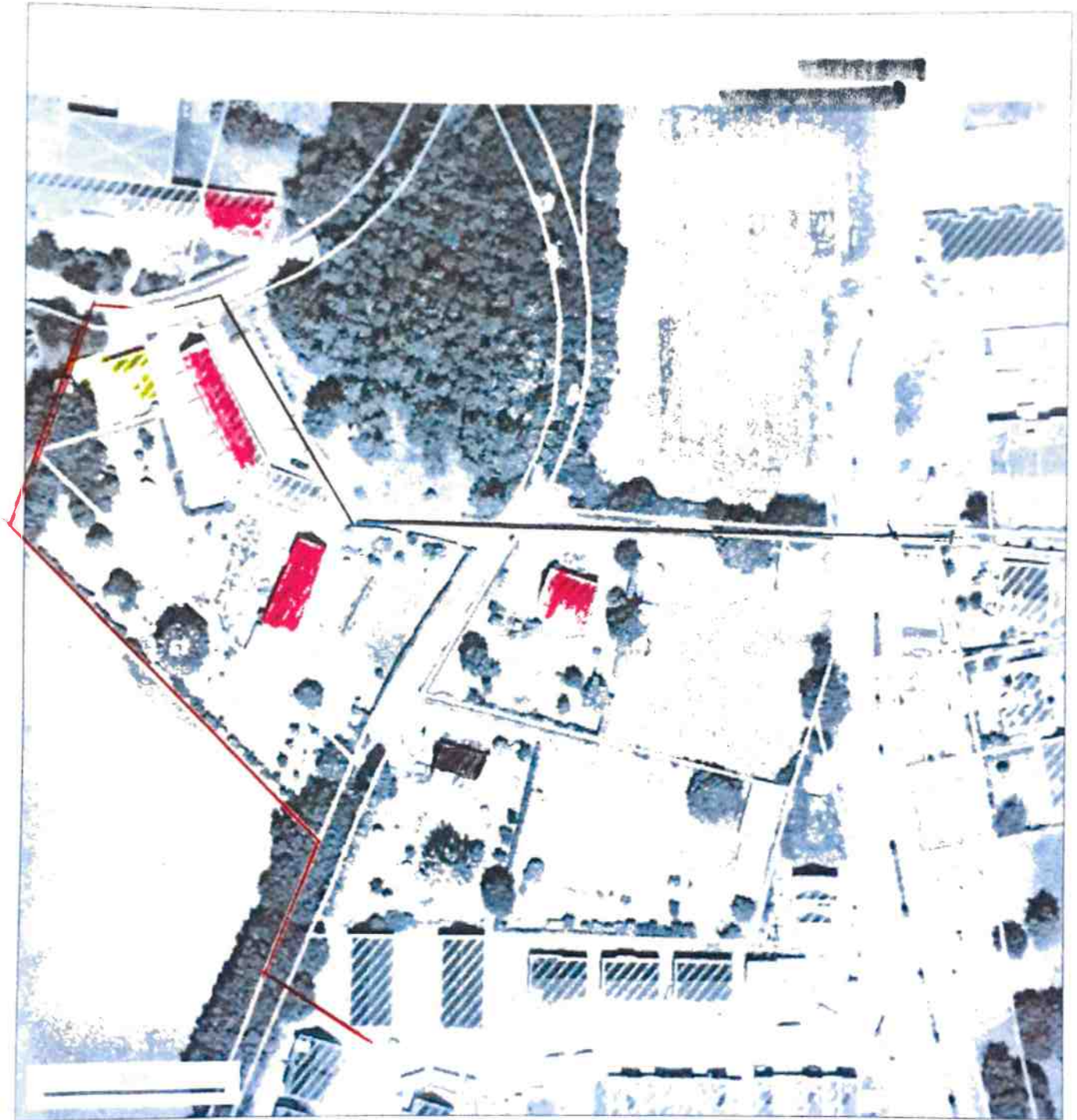
- Le périmètre de la propriété sera à terme clos avec accès par un portail codé.
- La cour de la longère sera sur la totalité de sa surface revêtue d'un revêtement dur.
- Les servitudes sont en opposition avec la quiétude du propriétaire et des locataires de la longère.
- Le passage de l'assainissement aurait pour conséquence de restreindre l'usage du parking destiné aux 4 locataires de la longère, d'une part, et d'autre part, la jouissance du bien du propriétaire.

Un scénario dans lequel le réseau passerait au sud du hameau de kerleau n'a pas été étudié. Ce scénario présenterait les avantages suivants :

- La collecte des eaux bénéficierait d'une pente naturelle plus importante.
- Les sorties des sanitaires des 4 logements locatifs de la longère sortent au sud du bâtiment, ils seraient orientés naturellement vers l'assainissement collectif.
- Le branchement du réseau de la collecte de Kerleau pourrait se faire sur le branchement existant du lotissement situé au sud de la propriété de Mme Mahévas. (Ce lotissement ne figure pas sur le plan mis à disposition dans l'avis d'enquête public).
- Il y aurait très peu de mètres linéaires supplémentaires de conduites gravitaires.

BROUARD Nathalie & Michel





16/10/2019

Longitude

2° 57' 38" W

Latitude

47° 40' 29" N

— Seignour (ABOCEA)

— Seignour (BROUARD)

III.2.1. Kertéau

Nombre de logement : 7 habitations env.
Zone urbanisable à proximité 1AUB

Scénario : **conservation de l'assainissement non collectif**

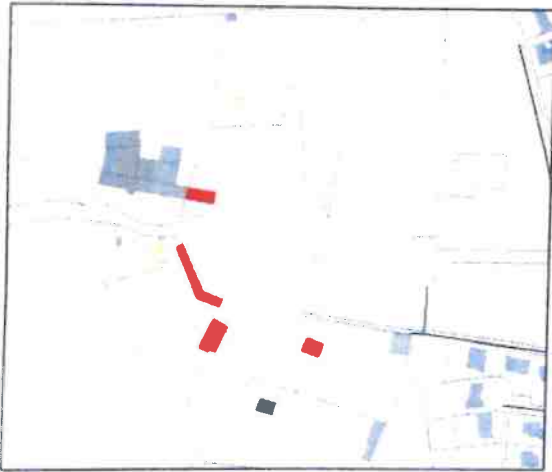
Scénario : **mise en place d'un réseau de collecte**

Aptitude à l'ANC

Pas de données

Etat des installations d'assainissement non collectif :

- 1 non conforme avec obligation de travaux
- 4 non conformes sans obligation de travaux



Estimation investissement : 40 k€

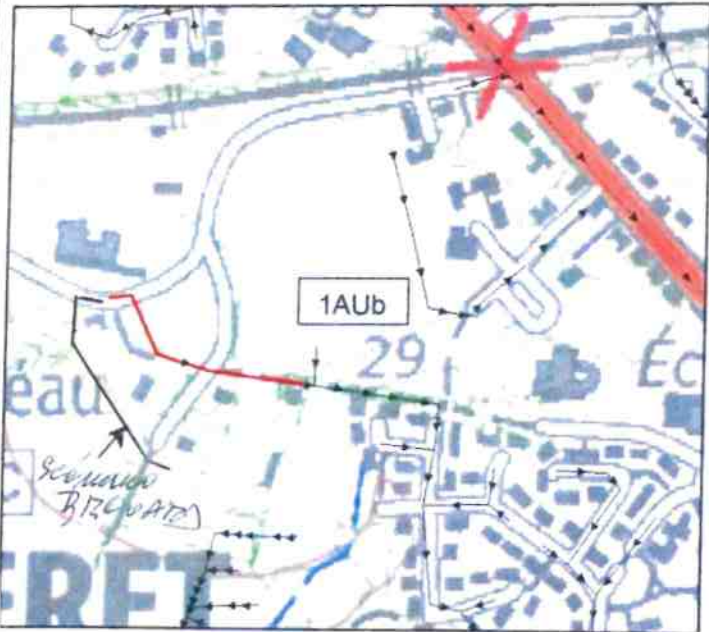
Estimation fonctionnement annuel : 500 €

Subventions : 60 % sur 1 installation = 5 k€

Contraintes :

- Mise en place de servitude pour le passage du réseau de collecte
- Pente faible

Modalités : 180 ml de conduite gravitaire + 7 branchements
= 26 ml/branchement



Estimation investissement : 32 k€

Soit environ 5 k€/branchement

Estimation fonctionnement annuel : 90 €

Subventions : 40 % sur le réseau principal = 9 k€

Choix : Secteur en assainissement collectif

Justification : Coût

Claudine PETIT-PIERRE
Commissaire enquêteur