

De : Stanislas Boureau
Envoyé : jeudi 30 janvier 2020 21:38
À : Service Eau Assainissement
Objet : Enquête publique BRECH. A l'attention du commissaire enquêteur.



Stanislas BOUREAU

Monsieur BOULIC
Commissaire enquêteur
Mairie – 9 rue G CADOU DAL
56400 BRECH
BRECH, le 28 Janvier 2020

Bonjour Monsieur BOULIC,

Suite à ma visite en Mairie le samedi 25/01/2020, je vous prie de trouver quelques éléments pour étayer ma demande, inscrite dans le registre mis à disposition du public.

6- Kergornic

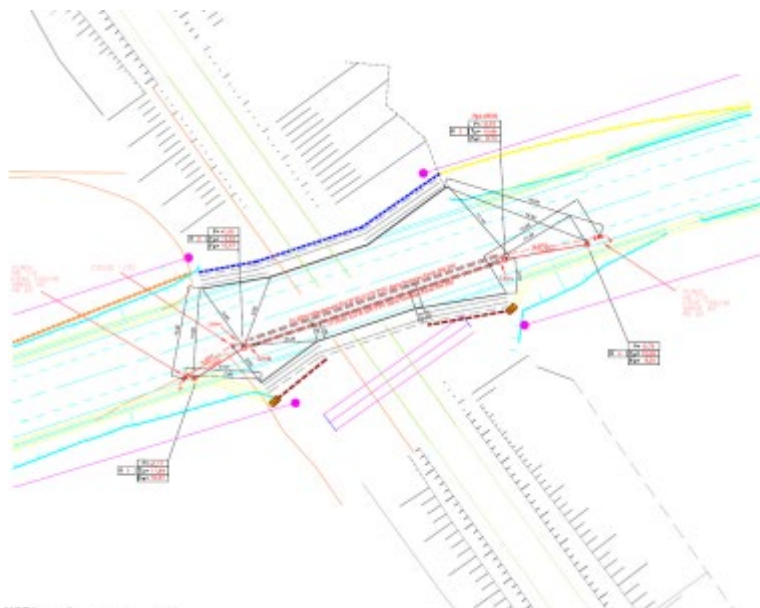
Nombre de logement : Existant : 27 habitations env.	Scénario : conservation de l'assainissement non collectif	Scénario : mise en place d'un réseau de collecte
Aptitude à l'ANC Pas de données	Contraintes : <ul style="list-style-type: none">Mise en place d'un poste de relevagePassage sous voie ferrée	Modalités : <ul style="list-style-type: none">430 ml de conduite gravitaire870 ml de conduite en refoulementUn poste de relevage = 26 ml/branchement
Etat des installations d'assainissement non collectif existantes : <ul style="list-style-type: none">5 non conformes sans obligation de travaux.Env. 4 habitations non contrôlées potentiellement non conformes.		
Estimation investissement (5 installations) : 40 k€. Estimation fonctionnement annuel : 500 € Subventions : 0 €	Estimation investissement : 172 k€ Soit environ 6 k€/branchement Estimation fonctionnement annuel : 2 k€ Subventions : 40 % sur le réseau principal = 32 k€	
Choix : Secteur en assainissement non collectif <i>Justification : Coût et difficultés de mise en œuvre liées au passage sous la voie ferrée</i>		

Ma requête concerne la révision du zonage de 2016 et en particulier l'étude réalisée sur le secteur de Kergornic.

Cette étude arrive à la conclusion que le scénario le plus adapté est l'ANC, en partant de l'hypothèse que le réseau EU devrait passer sous la voie SNCF, ce qui engendrerait un surcout considérable.

Il semble que cette étude n'a pas pris en compte l'existence d'un réseau en attente situé sous le pont créé à l'occasion de la mise hors service du passage à niveau de Kerstran. Ce réseau, posé en 2009, permet de s'affranchir de surcout et de réduire la longueur du refoulement à créer.

Syndicat Mixte de la Région D'AURAY - BELZ - QUIBERON		
MARCHÉ A BONS DE COMMANDE ASSAINISSEMENT 2009 OS N°14 Demande N°3		
Commune de BREC'H Pont rail de Kergornic		
PLAN DE RECOLEMENT		
Réseau : Eaux usées		
Date: 06/05/2008	Echelle: 1/250	N° plan: SU 08 A 104 - 14
 ALRE TP ZA du MANS-SAUT 56100 BREC'H Tél : 02 97 36 14 38 Fax : 02 94 36 54 31		



En utilisant ce réseau existant on peut raccorder le refoulement sur le réseau situé sous la route de l'école.

Les longueurs de conduite à poser sont ainsi de 420 ml environ pour le refoulement et 440 ml environ pour le gravitaire. Si on reprend les bases de calcul du bureau d'étude on arrive à un branchement à moins de 6000 €/unité. Ce chiffre ne prenant pas en compte la subvention de l'agence de l'eau à laquelle on reste éligible selon l'étude : < 40ml par branchement.

Je vous remercie par avance de bien vouloir prendre en considération mon analyse et me tiens à votre disposition pour tout renseignement complémentaire.

Je vous prie d'agréer, Monsieur le Commissaire enquêteur, l'expression de mes salutations distinguées.

Stanislas BOUREAU